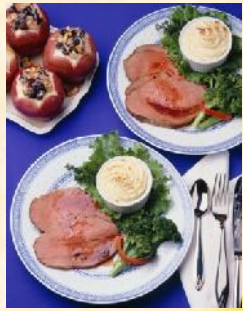




Specialisti della Codifica,  
marcatura ed etichettatura

**Tracciabilità e Rintracciabilità a garanzia della  
qualità e sicurezza dei prodotti alimentari**





# SICUREZZA ALIMENTARE



La garanzia della sicurezza degli alimenti ha inizio dalla produzione agricola e prosegue nelle fasi della trasformazione industriale, della distribuzione e della conservazione, completandosi poi nelle fasi della preparazione, cottura e somministrazione dei pasti.

L'inadeguatezza in una qualsiasi di queste fasi comporta una maggiore probabilità di rischio per la salute dei consumatori. *E'* una condizione che deve essere garantita dagli operatori della filiera agroalimentare attraverso il rispetto di norme e atti specifici dal quale il consumatore può attendersi un livello di rischio per la propria salute nullo o comunque accettabile.



# QUALITA'



L'insieme delle proprietà e delle caratteristiche di un prodotto (o di un servizio) che conferiscono ad esso la capacità di soddisfare esigenze espresse o implicite.

Per un prodotto alimentare tali proprietà e caratteristiche possono essere : **PERCEPIBILI** oppure **NON PERCEPIBILI**.



# LA RINTRACCIABILITA' SECONDO L'UNIONE EUROPEA

*DAL 1° gennaio 2005 E' DIVENUTO OBBLIGATORIO  
ADOTTARE SISTEMI DI RINTRACCIABILITA' DEGLI  
ALIMENTI IN TUTTA L'UNIONE EUROPEA.*

"La rintracciabilità è la possibilità di ricostruire e seguire il percorso di un alimento, - di un mangime, di un animale destinato alla produzione alimentare o di una sostanza destinata o atta ad entrare a far parte di un alimento o di un mangime - attraverso tutte le fasi della produzione, della trasformazione e della distribuzione"

L'articolo 18 del Reg. (CE) n.178/2002 prevede:



La rintracciabilità è obbligatoria a partire dal 1 gennaio 2005

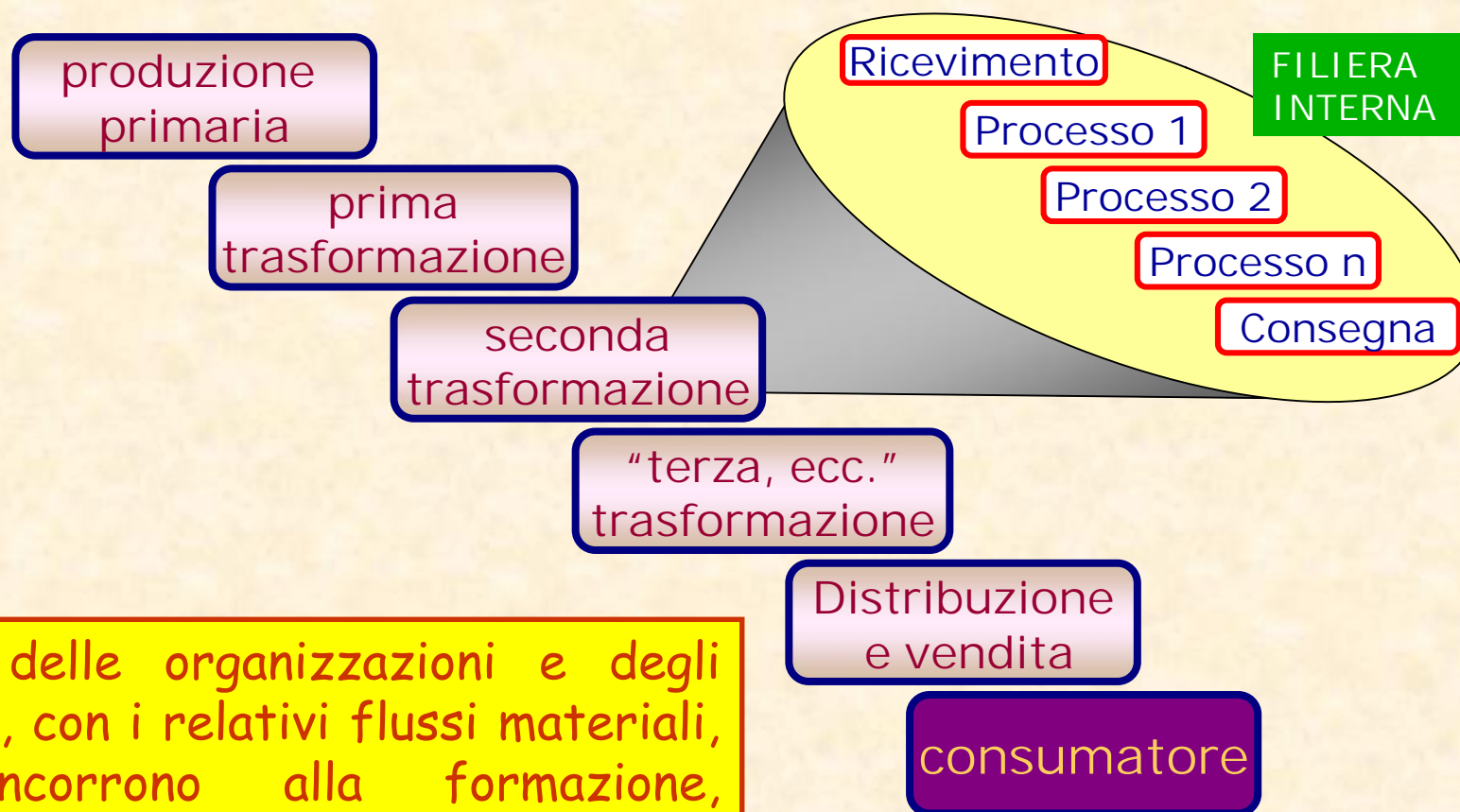


Gi operatori del settore alimentare debbono essere in grado di individuare:

**a** chi abbia fornito loro un alimento, un mangime, un animale destinato alla produzione alimentare o qualsiasi sostanza destinata ad entrare a far parte di un alimento

**b** a chi (imprese) sono stati forniti i propri prodotti

# LA FILIERA AGRO-ALIMENTARE

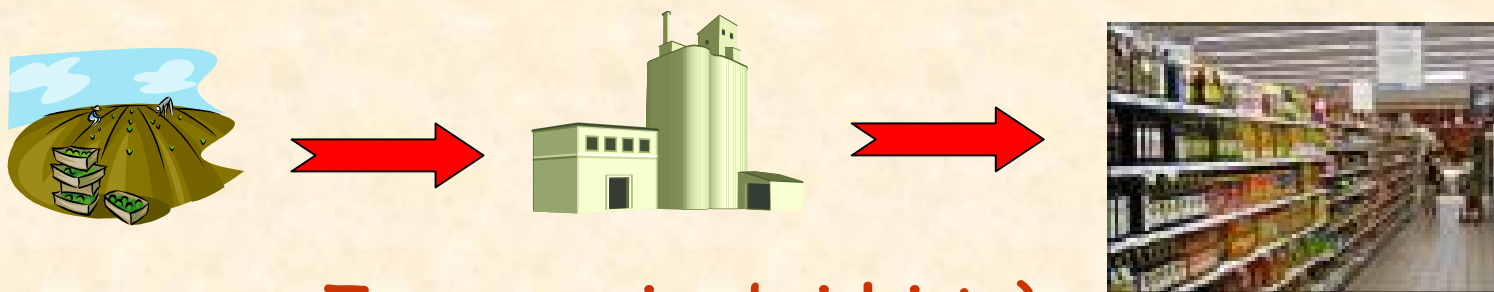


Insieme delle organizzazioni e degli operatori, con i relativi flussi materiali, che concorrono alla formazione, distribuzione e commercializzazione di un prodotto agroalimentare

# TRACCIABILITA' e RINTRACCIABILITA'

Tracciabilità e Rintracciabilità sono due processi differenti.

Con "**tracciabilità**" si intende il processo che identifica e registra, tramite azioni e informazioni specifiche, le tracce che il prodotto lascia via-via durante le diverse fasi della filiera produttiva da monte a valle.



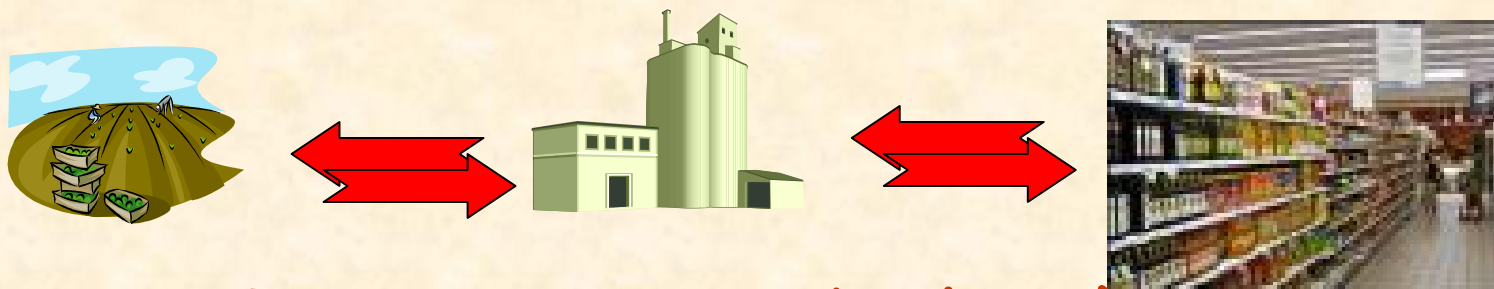
**T r a c c i a b i l i t à**

7

# TRACCIABILITA' e RINTRACCIABILITA'

Con "**rintracciabilità**" si intende il processo inverso (da valle a monte).

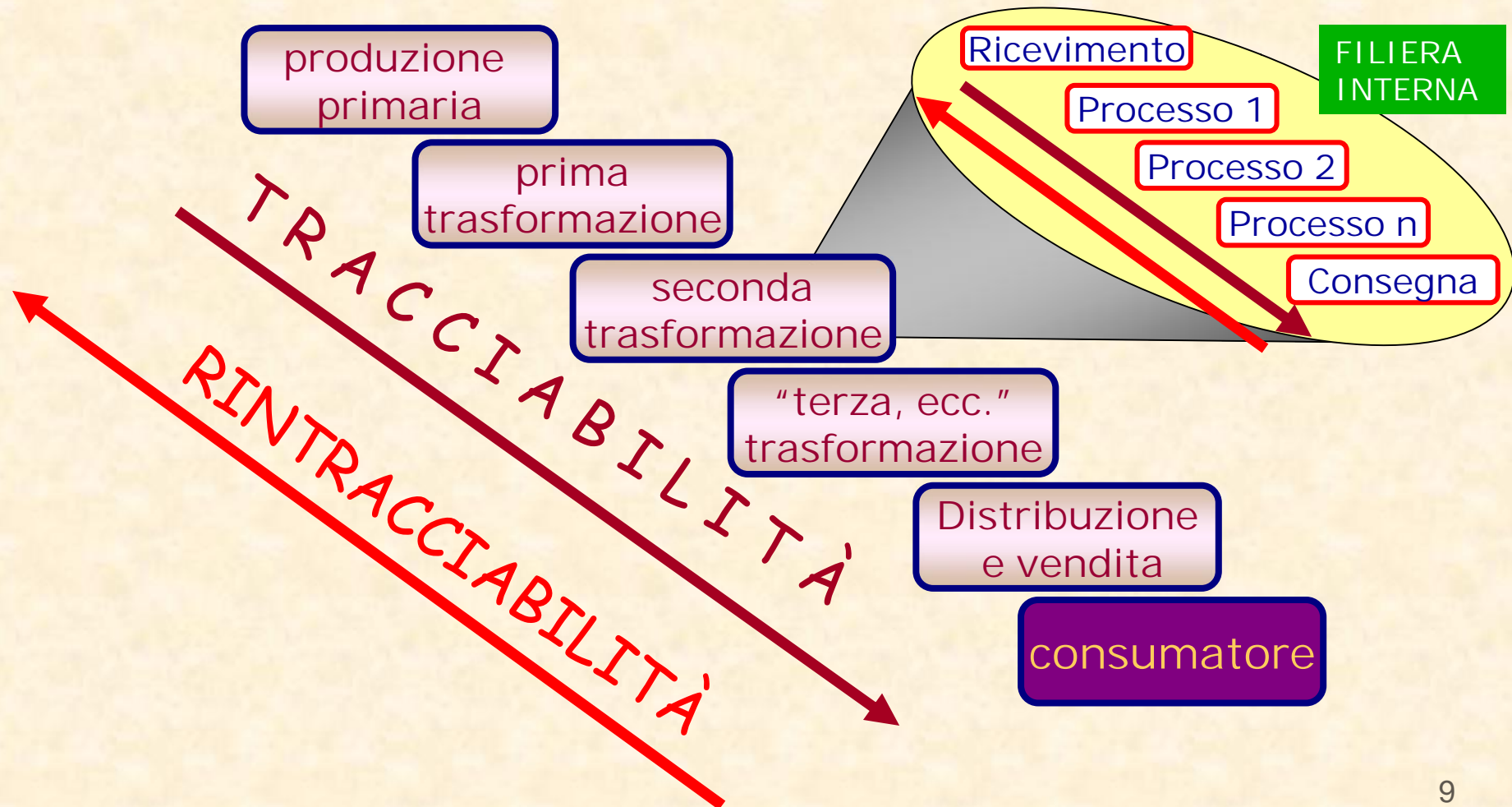
In concreto rintracciare significa stabilire lo strumento tecnico più idoneo per ricostruire, a partire dal prodotto alimentare finito, il suo percorso e la storia



**R i n t r a c c i a b i l i t à**



# FILIERA-TRACCIABILITÀ- RINTRACCIABILITÀ





## L'IMPORTANZA DI UN SISTEMA DI RINTRACCIABILITA'



Un sistema che offre la possibilità di poter risalire alla provenienza delle materie prime utilizzate:

- Garantisce la trasparenza e la sicurezza della produzione (un prodotto tracciato e rintracciabile non ha segreti);
- Permette di individuare le cause dei problemi;
- Attribuisce le responsabilità tra fornitori-trasformatori-distributori;
- Migliora, quindi, la sicurezza dei prodotti finiti (ed anche la qualità!);
- Permette di istituire un sistema di allarme rapido per il ritiro mirato del prodotto.

# NORMATIVA COGENTE E VOLONTARIA

- ☞ **D.Lgs 155/97** attuazione della Dir. CE 93/43 sull'igiene dei prodotti alimentari;
- ☞ **Reg. EEC 2092/91 e 1804/99** metodo di produzione biologico di prodotti agricoli e alla indicazione di tale metodo sui prodotti agricoli e sulle derrate alimentari;
- ☞ **Reg. EEC 2081/92** relativo alla protezione delle indicazioni geografiche e delle denominazioni d'origine dei prodotti agricoli ed alimentari
- ☞ **Libro Bianco sulla Sicurezza Alimentare (2000)**
- ☞ **Reg. (CE) 1760/2000** che istituisce un sistema di identificazione e di registrazione dei bovini e relativo all'etichettatura delle carni bovine e dei prodotti a base di carni bovine;

# NORMATIVA COGENTE E VOLONTARIA

- **UNI EN ISO 9000:2000** Sistemi di gestione per la qualità: Fondamenti e terminologia;
- **UNI 10939:2001** Sistema di rintracciabilità nelle filiere agroalimentari: principi generali per la progettazione e l'attuazione;
- **Reg. 2065/2001 CE** relativamente all'informazione ai consumatori nel settore dei prodotti della pesca e dell'acquacoltura;
- **UNI 11020:2002** Sistema di rintracciabilità nelle aziende agroalimentari: Principi e requisiti per l'attuazione;
- **Reg. 178/2002 CE**: Stabilisce i principi e i requisiti generali della legislazione alimentare, istituisce l'Autorità europea per la sicurezza alimentare e fissa procedure nel campo della sicurezza alimentare;

# NORMATIVA COGENTE E VOLONTARIA

- ☞ **Reg. (CE) 1830/2003** concernente la tracciabilità e l'etichettatura di OGM e la tracciabilità di alimenti e mangimi ottenuti da OGM;
- ☞ **FEDERALIMENTARE** Linee guida per la rintracciabilità dei prodotti alimentari 12 dicembre 2003.
- ☞ **Reg. (CE): 882, 852, 853 e 854 del 29 aprile 2004.**
- ☞ **Decreto 27 Maggio 2004 Ministero delle Attività Produttive:**  
Rintracciabilità e scadenza del latte fresco.

## ESEMPI DI RINTRACCIABILITA'



<http://www.indicod-ecr.it/>

<http://www.indicod-ecr.it/prodottiservizi/schede.php?id=27>