

Versione: 12/2018

**cab**  
*we identify more*

I prodotti hanno bisogno di una marcatura  
Stampanti per etichette  
dalla massima comodità di utilizzo



**eos**

Made in Germany

## Tipi

### Una concezione, due formati

La serie EOS riunisce tutte le funzioni di una solida stampante per etichette e la massima comodità di utilizzo.

1.1



### **eos2, la compatta**

per rotoli di etichette fino a 152 mm di diametro

Stampante per etichette		EOS 2	
Risoluzione di stampa	dpi	203	300
Velocità di stampa	fino a mm/s	150	150
Larghezza di stampa	fino a mm	108	105,7
Diametro rotolo etichette	fino a mm	152	152
Tensione		100 - 240 VCA, 50/60 Hz	

1.2



### **eos5 per rotoli di etichette grandi**

fino ad un diametro di 203 mm

Stampante per etichette		EOS 5	
Risoluzione di stampa	dpi	203	300
Velocità di stampa	fino a mm/s	150	150
Larghezza di stampa	fino a mm	108	105,7
Diametro rotolo etichette	fino a mm	203	203
Tensione		100 - 240 VCA, 50/60 Hz	

## Stampa mobile

nella produzione, in magazzino o in agricoltura e ovunque sia necessario apporre etichette ma non si dispone di una presa elettrica. Grazie alla tensione di ingresso di 24 V, la stampante può essere alimentata con qualsiasi batteria di potenza adeguata. Per i dati tecnici della batteria vedere Accessori.

1.3



### **eos2 mobile**

per rotoli di etichette fino a 152 mm di diametro

Stampante per etichette		EOS 2 mobile	
Risoluzione di stampa	dpi	300*	
Velocità di stampa	fino a mm/s	150	
Larghezza di stampa	fino a mm	105,7	
Diametro rotolo etichette	fino a mm	152	
Tensione		16,5 - 25 VDC	

1.4



### **eos5 mobile**

per rotoli di etichette fino a 203 mm di diametro

Stampante per etichette		EOS 5 mobile	
Risoluzione di stampa	dpi	300*	
Velocità di stampa	fino a mm/s	150	
Larghezza di stampa	fino a mm	105,7	
Diametro rotolo etichette	fino a mm	203	
Tensione		16,5 - 25 VDC	

\*203 dpi su richiesta

## Dettagli



### 1 Portarotoli

Il rotolo di etichette viene inserito e centrato in modo automatico alla chiusura.

### 2 Supporto nastro pigmentato

La battuta è impostabile in funzione della larghezza del nastro.

### 3 Testina di stampa 203 / 300 dpi

Se è sporca o usurata, la testina di stampa si sostituisce facilmente a mano senza bisogno di attrezzi.

### 4 Sensore etichette - luce passante o riflessa

Un mandrino consente di regolare la posizione del sensore con la manopola rossa. La posizione impostata è visualizzata da un LED.

### 5 Controrullo DR4

Se è sporco o usurato, il controrullo si sostituisce senza bisogno di attrezzi.

### 6 Alimentazione del materiale

Con la manopola si regolano le guide sulla larghezza del materiale.

### 7 Bordo di strappo

in sottile lamiera d'acciaio; seghettato per consentire il distacco netto delle etichette

Per una stampa precisa, con materiali e nastri pigmentati stretti servono anche controrulli stretti. Questo consente di evitare l'usura dei controrulli, la sporcizia nella testina di stampa e gli errori durante il trasporto del materiale.



## Quadro di comando

**Impiego facile e intuitivo con icone autoesplicative per la configurazione delle impostazioni del dispositivo**

### 1 Indicatore LED: Rete ON

**2 Barra di stato:** Ricezione dei dati, registrazione del flusso di dati, preavviso nastro pigmentato insufficiente, scheda di memoria SD / chiavetta USB inserita, Bluetooth, Wi-Fi, Ethernet, slave USB, ora

**3 Stato della stampante:** In linea, Pausa, Numero di etichette stampate per ogni processo di stampa, Etichetta in posizione dispensatore, Attesa avvio esterno

**4 Tasti** per lama di taglio / perforazione: taglio diretto  
modalità di distacco: stampa etichetta successiva

**5 Slot USB** per la Service Key o una chiavetta USB, per caricare dati nella memoria IFFS

**6 Impiego:**

	Passaggio diretto al menu		Arresto e cancellazione di tutti i processi di stampa
	Ristampa dell'ultima etichetta		Avanzamento etichette
	Interruzione e continuazione del processo di stampa		



## Interfacce sul lato posteriore del dispositivo



**1** per **scheda di memoria SD**

**2 host USB** per Service Key, chiavetta USB, tastiera, scanner per codici a barre, adattatore Bluetooth USB, chiavetta USB Wi-Fi

**3 USB 2.0 Hi-Speed device** per collegamento al PC

**4 Ethernet 10/100 BASE-T**

**5 RS232C** da 1.200 a 230.400 Baud/8 Bit

# Dati tecnici

■ Standard □ Opzione

Stampante per etichette			1.1		1.2		1.3		1.4	
			EOS 2		EOS 5		EOS 2 mobile		EOS 5 mobile	
Testina di stampa										
Alimentazione materiale			centrata							
Principio di stampa			Trasporto termico, termodiretto							
Risoluzione di stampa		dpi	203	300	203	300	300		300	
Velocità di stampa		fino a mm/s	150	150	150	150	150		150	
Larghezza di stampa		fino a mm	108	105,7	108	105,7	105,7		105,7	
Materiale <sup>1)</sup>										
Etichette, materiale continuo in rotolo o bobina			Carta, cartone, tessuto, materie plastiche come PET, PE, PP, PI, PVC, PU, acrilato, Tyvec, guaine termorestringenti continue pressate							
Modulo continuo			□		□		-		-	
Etichette	Larghezza	mm	linea singola: 10 - 116, a più piste: 5 - 116							
	Altezza senza ritiro etichetta	da mm	5							
	con ritiro etichetta	da mm	12							
	Spessore	mm	0,05 - 0,6							
Materiale portante	Larghezza	mm	25 - 120							
	Spessore	mm	0,05 - 0,16							
Materiale continuo	Larghezza	mm	5 - 120							
	Spessore	mm	0,05 - 0,5							
	Peso (cartone)	fino a g/m²	240							
Guaina termorestringente	Larghezza continua	mm	5 - 85							
	Spessore	fino a mm	1,1							
Rotolo	Diametro esterno	fino a mm	152		203		152		203	
	Diametro anima	mm	38,1 - 76							
	Avvolgimento		esterno o interno							
Nastro pigmentato										
Lato colorato			esterno o interno							
Diametro rotolo		fino a mm	72							
Diametro anima		mm	25,4							
Lunghezza di scorrimento		fino a m	360							
Larghezza		mm	25 - 114							
Dimensioni e pesi della stampante										
Larghezza x Altezza x Profondità		mm	253 x 189 x 322		264 x 245 x 412		253 x 189 x 322		264 x 245 x 412	
Peso		kg	4		5		4		5	
Sensore etichette con visualizzazione della posizione										
Sensore di luce trasmessa per			etichette, segni di punzonatura o							
Sensore riflettente dal basso o dall'alto per			contrassegni di stampa per materiali trasparenti e fine materiale							
Distanza dal centro al bordo di accostamento centrato			mm		contrassegni di stampa per materiali non trasparenti e fine materiale					
Altezza utile materiale			fino a mm		0 - 58					
					4					
Elettronica										
Processore 32 bit velocità clock		MHz	800							
Memoria di lavoro (RAM)		MB	256							
Memoria dati (IFFS)		MB	50							
Slot per la scheda di memoria SD (SDHC, SDXC)		fino a GB	512							
Batteria per la data e l'ora, orologio in tempo reale			■							
Memoria dati con disconnessione dalla rete (es. numeri di serie)			■							
Interfacce										
RS232C da 1.200 a 230.400 Baud/8 Bit			■							
USB 2.0 Hi-Speed device per collegamento al PC			■							
Ethernet 10/100 BASE-T			LPD, IPv4, RawIP-Printing, DHCP, HTTP/HTTPS, FTP/FTPS, SMTP, SNMP, TIME, NTP, Zeroconf, SOAP-Webservice, VNC							
1 host USB nel quadro di comando per			Service Key o chiavetta USB							
2 host USB sul lato posteriore per			Service Key, chiavetta USB, tastiera, scanner per codici a barre, adattatore Bluetooth USB, chiavetta USB Wi-Fi							
Collegamento periferiche host USB, 24 VCC			■							

<sup>1)</sup> I dati dei materiali sono valori indicativi.

Le etichette piccole, i materiali molto sottili, stretti, spessi e rigidi e le etichette con adesivo forte devono essere testati.



# Dati tecnici

■ Standard □ Opzione

Dati di esercizio		
Tensione	EOS	100 - 240 VCA, 50/60 Hz, PFC
	EOS mobile	24 VCC
Consumo		Standby 1.8W / normale 45W / massimo 100W
Temperatura / Funzionam.		+5 - 40°C / 10 - 85 % non condensante
umidità	Magazzino	0-60°C / 20 - 85 % non condensante
dell'aria	Trasporto	-25 - 60°C / 20 - 85 % non condensante
Omologazioni		CE, FCC, ICES-3, CB, cULus, CCC, EAC, RCM, CoC Mexico, BIS, BSMI, KC-Mark
Quadro di comando		
		Schermo tattile display LCD a colori
Diagonale schermo		4,3"
Risoluzione pixel L x H		272 x 480
Impostazioni		
	Stampa Etichette Nastro pigmentato Strappo Taglio Interfacce Errore	Regione: Lingua Paese Tastiera Fuso orario Ora Indicazione: Luminosità Modalità di risparmio energetico Orientamento Interprete
Barra di stato		
	Ricezione dati Registrazione flusso di dati Preavviso nastro pigmentato insufficiente Scheda di memoria SD collegata Chiavetta USB collegata	Bluetooth Wi-Fi  Ethernet Slave USB Ora
Monitoraggio		
	Preavviso nastro pigmentato insufficiente Fine nastro pigmentato Fine materiale Errore periferica	Sollecitazione testina di stampa Temperatura testina di stampa Testina di stampa aperta
Sistemi di test		
Diagnosi di sistema	all'accensione, incl. rilevamento testina di stampa	
Visualizzazione info, stampa di prova, analisi	Stampa stato Lista font Lista dispositivi Stato Wi-Fi	Griglia di prova Profilo etichette Registro eventi Modalità di monitoraggio
Messaggi di stato	- Stampa delle impostazioni del dispositivo, per es. contatori lunghezza di stampa e ore di funzionamento - Interrogazione dello stato del dispositivo tramite comando software - Visualizzazioni sul display, per es. errori di rete, mancanza link, errore codice a barre, errore periferica ecc.	
Set di caratteri		
Caratteri di stampa presenti internamente	5 font bitmap: 12 x 12 punti 16 x 16 punti 16 x 32 punti OCR-A OCR-B	7 font vettoriali: AR Heiti Medium GB-Mono CG Triumvirate Condensed Bold Garuda HanWangHeiLight Monospace 821 Swiss 721 Swiss 721 Bold
memorizzabili	font TrueType	
Set caratteri	Windows da -1250 a -1257 / DOS 437, 737, 775, 850, 852, 857, 862, 864, 866, 869 / EBCDIC 500 / ISO 8859 da -1 a -10 e -13 a -16 / WinOEM 720 / UTF-8 / MacRoman / DEC MCS / KOI8-R  Europeo occ.      Cirillico Europeo or.      Greco Cinese semplificato      Latino Cinese tradizionale      Ebraico Thai      Arabico	

Set di caratteri		
Font bitmap	Dimensioni in larghezza e altezza 1 - 3 mm Fattore di ingrandimento da 2 a 10 Orientamento 0°, 90°, 180°, 270°	
Font vettoriali / TrueType	Dimensioni in larghezza e altezza 0,9 - 128 mm Fattore di ingrandimento continuo Orientamento a 360° a incrementi di 1°	
Stili di caratteri	Grassetto, corsivo, sottolineato, outline, inverso - a seconda del tipo di font	
Spaziatura caratteri	Caratteri proporzionali o Monospace a spaziatura fissa	
Grafiche		
Elementi grafici	Linee, frecce, rettangoli, cerchi, ellissi - pieni e riempiti con sfumatura	
Formati grafici	PCX, IMG, BMP, TIF, MAC, GIF, PNG	
Codici a barre		
Lineare	Codice 39, Codice 93 Codice 39 Full ASCII Codice 128 A, B, C EAN 8, 13 EAN/UCC 128/GS1-128 EAN/UPC Appendice 2 EAN/UPC Appendice 5 FIM HIBC	Interleaved 2/5 Identcode e Leitcode di Deutsche Post Codabar JAN 8, 13 MSI Plessey Postnet RSS 14 UPC A, E, E0
2D e stacked	DataMatrix DataMatrix Rectangle Extension Codice QR Micro codice QR GS1 codice QR GS1 DataMatrix PDF 417 Micro PDF 417 UPS MaxiCode GS1 DataBar Azteco Codablock F RSS 14 truncated, limited, stacked, stacked omni-directional  Tutti i codici sono diversi per altezza, larghezza del modulo e rapporto; orientamento 0°, 90°, 180°, 270°  a scelta cifra di controllo, stampa in caratteri ottici e codice start/stop a seconda del tipo di codice	
Software		
Software per etichette	cablabel S3 Lite cablabel S3 Viewer cablabel S3 Pro cablabel S3 Print	<div><div></div><div></div><div></div><div></div></div>
Funzionante anche con	CODESOFT NiceLabel EASYLABEL BarTender	
Funzionamento stand-alone		<div><div></div></div>
Driver di stampa Windows certificato WHQL per	Windows Vista Windows 7 Windows 8 Windows 8.1 Windows 10	Server 2008 Server 2008 R2 Server 2012 Server 2012 R2 Server 2016
Driver di stampa Apple Mac OS X	a partire dalla versione 10.6	
Driver di stampa Linux	a partire da CUPS 1.2	
Programmazione	Linguaggio stampante JScript abc Basic Compiler	<div><div></div><div></div></div>
Integrazione	SAP Database Connector	<div><div></div><div></div></div>
Gestione	Monitoraggio stampante Configurazione in Intranet e Internet Network Manager (in preparazione)	<div><div></div><div></div><div></div></div>

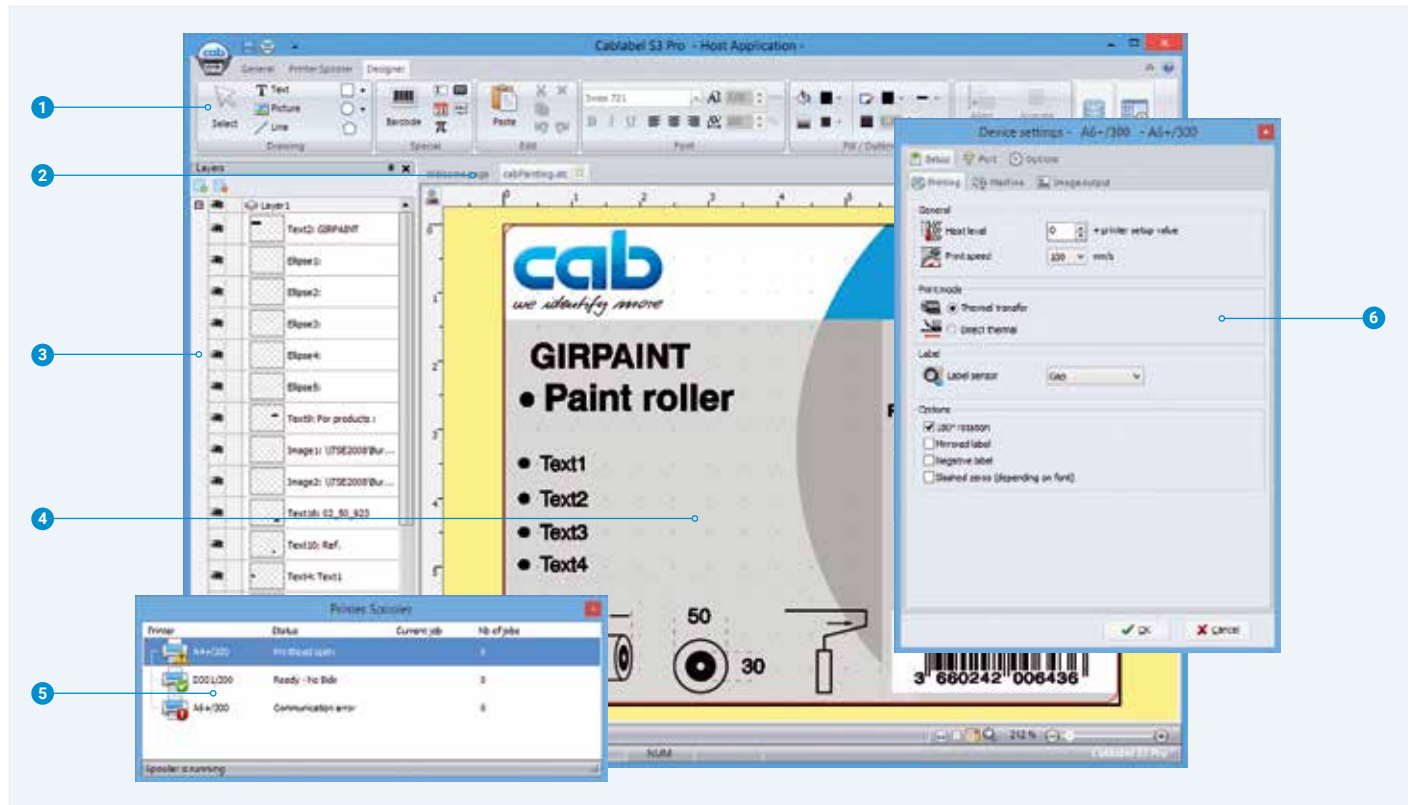
cab utilizza software liberi e open source nel prodotto.  
Maggiori informazioni al sito [www.cab.de/opensource](http://www.cab.de/opensource)

# Software per etichette cablabel S3

## Creazione, stampa, gestione

cablabel S3 consente di sfruttare appieno le caratteristiche dei dispositivi cab.

Per prima cosa bisogna creare l'etichetta. Al momento della stampa si deve decidere se l'emissione deve avvenire su una stampante per etichette, un sistema di stampa ed etichettatura o un laser di scrittura. Grazie alla struttura modulare, cablabel S3 può essere adattato gradualmente alle necessità. Per supportare funzioni come la programmazione nativa con JScript, sono integrati come plugin elementi quali JScript-Viewer. L'interfaccia Designer e il codice JScript sono sincronizzati in tempo reale. È possibile integrare funzioni speciali come il Database Connector o anche i dispositivi di verifica di codici a barre. Maggiori informazioni al sito [www.cab.de/it/cablabel](http://www.cab.de/it/cablabel)



- 1 Barra degli strumenti**  
È possibile creare diversi oggetti per le etichette.
- 2 Schede**  
per la navigazione veloce tra le etichette aperte
- 3 Livelli**  
consentono la gestione dei diversi oggetti etichetta
- 4 Designer**  
semplifica la concezione con la visualizzazione dell'etichetta WYSIWYG
- 5 Coda di stampa**  
tiene traccia dei processi di stampa e mostra lo stato delle stampanti
- 6 Driver**  
È possibile eseguire impostazioni e configurare la comunicazione con i dispositivi.

## Stampa in modalità stand-alone

Questa modalità di funzionamento è la capacità della stampante di richiamare e stampare etichette, anche quando il dispositivo è scollegato dal sistema host.

Il layout delle etichette viene realizzato con un software apposito come cablabel S3, oppure mediante programmazione diretta sul PC con un editor di testo. I formati delle etichette, i dati grafici e di testo e i contenuti del database vengono memorizzati su una scheda di memoria, su una chiavetta USB oppure salvati o letti nella memoria dati interna IFFS.

Solo i dati variabili vengono inviati alla stampante tramite tastiera, lettore di codice a barre, sistemi di pesatura o altri sistemi host e/o richiamati e stampati dall'host con il Database Connector.



## Comando stampante

### Driver

Per il comando con un software diverso da cablabel S3, cab propone driver a 32/64 bit per sistemi operativi a partire da Windows Vista, Mac OS 10.6 e Linux con CUPS 1.2.



#### Driver per Windows<sup>1)</sup>

I driver per stampanti cab sono certificati WHQL. Questi driver garantiscono la massima stabilità nel sistema operativo Windows.



#### Driver per Mac OS X<sup>2)</sup>

cab offre driver per stampanti basati su CUPS per programmi in Mac OS X.



#### Driver per Linux<sup>3)</sup>

I driver per Linux sono basati su CUPS.

I driver sono disponibili nel DVD allegato alla stampante e possono essere scaricati gratuitamente all'indirizzo [www.cab.de/it/support](http://www.cab.de/it/support)

### Programmazione



#### JScript

Per la gestione della stampante, cab ha sviluppato il linguaggio di programmazione integrato JScript.

Le istruzioni di programmazione possono essere scaricate gratuitamente dal sito [www.cab.de/en/programming](http://www.cab.de/en/programming)



#### abc Basic Compiler

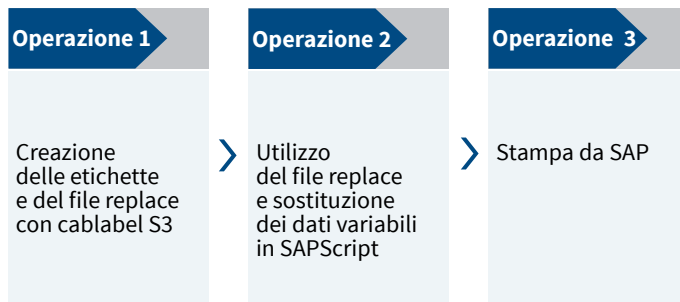
Oltre a JScript e come parte integrante del firmware, consente la programmazione avanzata della stampante prima che i dati vengano trasmessi alla stampa. È possibile ad esempio sostituire linguaggi diversi senza dovere intervenire sull'applicazione corrente di stampa. Inoltre è possibile acquisire dati da altri sistemi, come ad esempio una bilancia, uno scanner per codici a barre o un PLC.

### Integrazione



#### Printer Vendor Program

Come partner del SAP<sup>4)</sup> Printer Vendor Program, cab ha sviluppato il metodo replace per gestire facilmente le stampanti cab con SAPScript da SAP R/3. Il sistema host invia alla stampante solo i dati variabili. Quest'ultima compone le immagini e i testi che sono stati precedentemente scaricati nella memoria locale (IFFS, scheda di memoria, ecc.).



## Gestione stampante



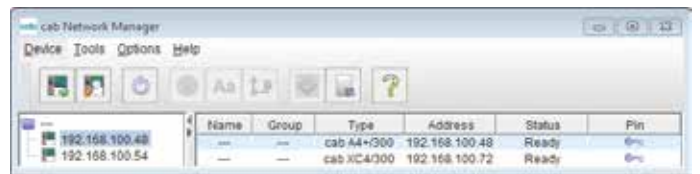
### Configurazione in Intranet and Internet

Il server HTTP e FTP integrato nella stampante permette il monitoraggio e la configurazione della stampante attraverso programmi standard come web browser o client FTP e consente inoltre di aggiornare il firmware e di gestire le schede di memoria. Attraverso i client SNMP e SMTP vengono inviati agli amministratori e agli utenti messaggi di stato, di avviso e di errore tramite e-mail o datagrammi SNMP. Un timeserver sincronizza la data e l'ora.



### Network Manager in preparazione

Permette di gestire contemporaneamente più stampanti sulla stessa rete. Il monitoraggio, la configurazione, gli aggiornamenti del firmware, la gestione delle schede di memoria, la sincronizzazione dei dati e la gestione dei PIN vengono supportati da un unico punto.



### Database Connector

Alle stampanti con collegamento di rete è consentito richiamare direttamente dati da un database centrale compatibile con ODBC o OLEDB e stamparli sull'etichetta. Durante l'operazione di stampa, la stampante può scrivere dati nel database.



<sup>1)</sup> Windows è un marchio registrato di Microsoft Corporation

<sup>2)</sup> MAC OS X è un marchio registrato di Apple Computer, Inc.

<sup>3)</sup> Solo per la serie di dispositivi SQUIX (ad eccezione di SQUIX MT), MACH 4S, EOS, Hermes+ e PX

<sup>4)</sup> SAP and all corresponding logos are trademarks or registered trademarks of SAP SE

## Accessori per tutti i tipi di dispositivo



### Controrullo DR4-25

Larghezza materiale fino a 25 mm; rivestimento in gomma caucciù sintetico per un'elevata accuratezza di stampa

### Controrullo DR4-50

Larghezza materiale fino a 50 mm; rivestimento in gomma caucciù sintetico per un'elevata accuratezza di stampa



### Scheda di memoria SD

8 GB



### Chiavetta USB

8 GB



### Chiavetta USB Wi-Fi

2,4 GHz 802.11b/g/n



### Chiavetta USB Wi-Fi

2,4 GHz 802.11b/g/n + 5 GHz a/n/ac

in Infrastructure Mode con antenna ad asta per portate superiori



### Adattatore Bluetooth USB



### Cavo di collegamento RS232 C

9/9 poli, lunghezza 3 m



### Lama di taglio

Vengono tagliati tutti i materiali stampabili.

Per il cambio di materiale la lama può essere abbassata.

Dati tecnici		Lama di taglio per EOS 2, EOS 5
Materiale	Larghezza mm	120
	Peso cartone gr/m <sup>2</sup>	60 - 240
	Spessore mm	0,05 - 1,1
	Lunghezza di taglio da mm	10
	Altezza utile fino a mm	2,5
	Tagli/min fino a	200
	Avvolgimento etichette	preferibilmente esterno
	Monitoraggio	Lama abbassata, finecorsa lama non raggiunto



### Lama di taglio e perforazione

I materiali continui come tessuti o guaine termoretraibili

vengono perforati così da poterli successivamente separare

manualmente. Inoltre questi materiali possono anche essere

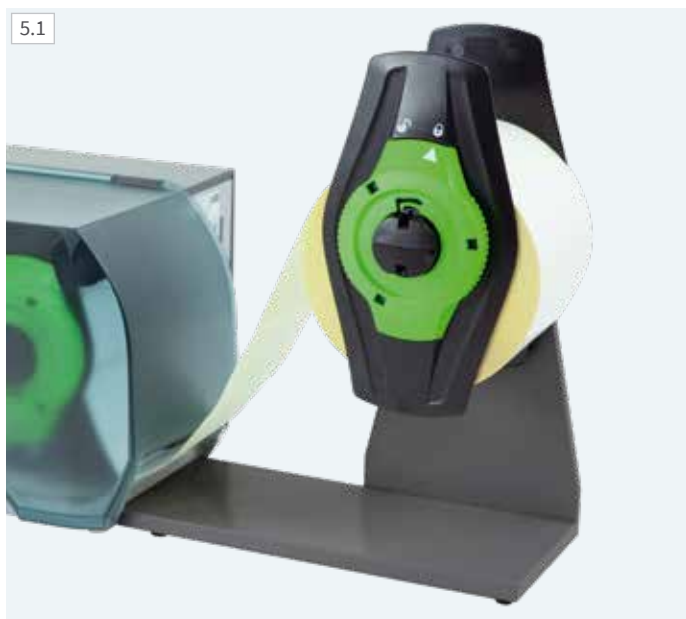
tagliati. Per il cambio di materiale la lama può essere abbassata.

Dati tecnici		Lama di taglio e perforazione per EOS 2, EOS 5
Perforazione	Distanza ponticello mm	2.5
	Larghezza ponticello mm	0.8
Materiale	Larghezza mm	45
	Peso cartone gr/m <sup>2</sup>	60 - 240
	Spessore mm	0,05 - 1,1
	Lunghezza di taglio da mm	10
	Altezza utile fino a mm	2,5
	Tagli/min fino a	200
	Avvolgimento etichette	preferibilmente esterno
	Monitoraggio	Lama abbassata, finecorsa lama non raggiunto



## Accessori

5.1



### Svolgitore esterno

I rotoli di materiale vengono centrati automaticamente all'inserimento. Lo svolgitore non può essere utilizzato su EOS mobile.

Dati tecnici		Svolgitore esterno per EOS 2, EOS 5
Diametro rotolo	fino a mm	390
Diametro anima	da mm	38
Avvolgimento		esterno o interno
Peso rotolo	fino a kg	4

5.2



### Freno modulo continuo

per EOS 2 ed EOS 5. Il materiale a modulo continuo viene inserito teso nella stampante e stampato con precisione. Il freno non può essere utilizzato su EOS mobile.

6.1



### Pacco batterie

con caricabatterie integrato per l'impiego mobile. È montato sotto la EOS mobile. È possibile stampare fino a 500 lavori per ricarica con etichette in formato 100 x 68 mm e annerimento 15%.

Dati tecnici		Pacco batterie 2 per EOS 2, EOS 5
Tensione nominale	V	18
Capacità	Ah	2,1
Potenza	Wh	36
Tempo di carica	ca. h	2
Tensione di carica		100 - 240 VCA, 50/60 Hz

## Programma di fornitura

Pos.		N. art.	Stampanti
1.1		<b>5978201</b>	Stampante per etichette EOS 2/200
		<b>5978202</b>	Stampante per etichette EOS 2/300
1.2		<b>5978211</b>	Stampante per etichette EOS 5/200
		<b>5978212</b>	Stampante per etichette EOS 5/300
1.3		<b>5978202.600</b>	Stampante per etichette EOS 2 mobile/300
1.4		<b>5978212.600</b>	Stampante per etichette EOS 5 mobile/300
<b>Entità della fornitura</b>			
Stampante per etichette Cavo di alimentazione tipo E+F, lunghezza 1,8 m Cavo di collegamento USB, lunghezza 1,8 m Guida per l'uso DE / EN			
<b>DVD</b>	Guida per l'uso in 30 lingue Istruzioni per la configurazione DE / EN / FR Manuale di assistenza DE / EN Elenco dei ricambi DE / EN Guida alla programmazione EN Driver della stampante Windows certificato WHQL per Windows Vista Server 2008 Windows 7 Server 2008 R2 Windows 8 Server 2012 Windows 8.1 Server 2012 R2 Windows 10 Server 2016 Driver della stampante Apple Mac OS X DE / EN / FR Driver della stampante Linux DE / EN / FR Software per etichette cablabel S3 Lite cablabel S3 Viewer Database Connector		
Pos.		N. art.	Parti soggette a usura
2.1		<b>5966096.001</b>	Testina di stampa 203 dpi
		<b>5965580.001</b>	Testina di stampa 300 dpi
2.2		<b>5965488.001</b>	Controrullo DR4

Entità della fornitura, aspetto e dati tecnici corrispondono alle conoscenze in nostro possesso al momento della stampa. Con riserva di modifiche. I dati del catalogo non rappresentano caratteristiche garantite.



I dati aggiornati sono disponibili anche sul sito Internet: [www.cab.de/it/eos](http://www.cab.de/it/eos)

Pos.		N. art.	Accessori
2.3		<b>5966218.001</b>	Controrullo DR4-25
		<b>5966219.001</b>	Controrullo DR4-50
2.4		<b>5977370</b>	Scheda di memoria SD 8 GB
2.5		<b>5977730</b>	Chiavetta USB 8 GB
2.6		<b>5978912.001</b>	Chiavetta USB Wi-Fi 2,4 GHz 802.11b/g/n
2.7		<b>5977731</b>	Chiavetta USB Wi-Fi con antenna ad asta 2,4 GHz 802.11b/g/n + 5 GHz a/n/ac
2.8		<b>5977732</b>	Adattatore Bluetooth USB
3.1		<b>5550818</b>	Cavo di collegamento RS232 C 9/9 poli, lunghezza 3 m
4.1		<b>5965520</b>	Lama di taglio EOS 2
		<b>5966730</b>	Lama di taglio EOS 5
4.2		<b>5965910</b>	Lama di taglio e perforazione EOS 2
		<b>5969891</b>	Lama di taglio e perforazione EOS 5
5.1		<b>5965586</b>	Svolgitore esterno
5.2		<b>5953753</b>	Freno modulo continuo
6.1		<b>5542640</b>	Pacco batterie 2 EOS2
		<b>5542660</b>	Pacco batterie 2 EOS5
Pos.		N. art.	Software per etichette
11.7		<b>5588000</b>	cablabel S3 Lite
		<b>5588001</b>	cablabel S3 PRO 1 WS
		<b>5588100</b>	cablabel S3 PRO 5 WS
		<b>5588101</b>	cablabel S3 PRO 10 WS
		<b>5588150</b>	cablabel S3 PRO 1 licenza aggiuntiva
		<b>5588151</b>	cablabel S3 PRO 4 licenze aggiuntive
		<b>5588152</b>	cablabel S3 PRO 9 licenze aggiuntive
		<b>5588002</b>	cablabel S3 Print 1 WS
		<b>5588105</b>	cablabel S3 Print 5 WS
		<b>5588106</b>	cablabel S3 Print 10 WS
11.10		<b>5588155</b>	cablabel S3 Print 1 licenza aggiuntiva
		<b>5588156</b>	cablabel S3 Print 4 licenze aggiuntive
		<b>5588157</b>	cablabel S3 Print 9 licenze aggiuntive
		in preparazione	cablabel S3 Print Server
		<b>9008486</b>	Guida alla programmazione EN, versione cartacea

# Panoramica dei prodotti cab

## Stampanti per etichette MACH1, MACH2

nel segmento di prezzo più basso



## Stampanti per etichette MACH 4S

per gli spazi ridotti



## Stampanti per etichette EOS2

Dispositivo desktop per rotoli di etichette diametri fino a 152 mm



## Stampanti per etichette EOS5

Dispositivo desktop per rotoli di etichette diametri fino a 203 mm



## Stampanti per etichette SQUIX 2

Apparecchio industriale con larghezza di stampa fino a 57 mm



## Stampanti per etichette SQUIX 4

Apparecchio industriale con larghezza di stampa fino a 108 mm



## Stampanti per etichette SQUIX 6

Apparecchio industriale con larghezza di stampa fino a 168 mm



## Stampanti per etichette A8+

Apparecchio industriale con larghezza di stampa fino a 216 mm



## Stampanti per etichette XD4T

per stampa fronte e retro



## Stampanti per etichette XC

per stampa in bicromia



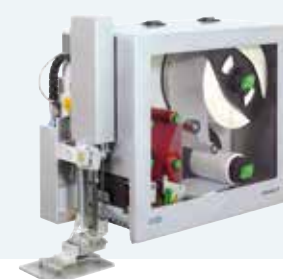
## Sistemi di stampa / etichettatura Hermes+

per l'automazione



## Sistemi di stampa / etichettatura Hermes C

per stampa in bicromia ed etichettatura



## Moduli di stampa PX

per l'installazione negli impianti di etichettatura



## Etichette

in più di 400 materiali diversi



## Nastri pigmentati

nelle versioni in cera, in resina e in resina/cera



## Software per etichette cablabel S3

Progettazione, stampa, gestione



## Dispensatori etichette HS, VS

per l'emissione orizzontale o verticale



## Etichettatrici IXOR

per l'installazione nelle etichettatrici



## Laser di scrittura FL+

con potenze di uscita da 10 a 50 Watt



## Sistemi di marcatura al laser XENO 1

per singole parte e seriali



Germania

**cab Produkttechnik GmbH & Co KG**

Karlsruhe

Tel. +49 721 6626 0

[www.cab.de](http://www.cab.de)

Francia

**cab Technologies S.à.r.l.**

Niedermörsen

Tel. +33 388 722501

[www.cab.de/fr](http://www.cab.de/fr)

USA

**cab Technology, Inc.**

Chelmsford, MA

Tel. +1 978 250 8321

[www.cab.de/us](http://www.cab.de/us)

Messico

**cab Technology, Inc.**

Juárez

Tel. +52 656 682 4301

[www.cab.de/es](http://www.cab.de/es)

Taiwan

**cab Technology Co., Ltd.**

Taipei

Tel. +886 (02) 8227 3966

[www.cab.de/tw](http://www.cab.de/tw)

Cina

**cab (Shanghai) Trading Co., Ltd.**

Shanghai

Tel. +86 (021) 6236 3161

[www.cab.de/cn](http://www.cab.de/cn)

**cab // 820 partner di distribuzione in oltre 80 paesi**

