



TSC

The Smarter Choice.

La scelta più intelligente per
**UNA
STAMPANTE
DI ETICHETTE**

/// www.tscprinters.com





LA SCELTA PIÙ INTELLIGENTE

**Tra i primi 5 produttori mondiali di stampanti di codici a barre
5 milioni di stampanti di codici a barre installate in tutto il mondo
3 decenni di fornitura di stampanti affidabili e convenienti**

In TSC Auto ID Technology Co., Ltd (TSC) siamo specializzati in ricerca e sviluppo, produzione e commercializzazione di stampanti di codici a barre. Il nostro impegno per la qualità dei nostri prodotti è riconosciuto in tutto il mondo, sia della fedeltà dei nostri clienti sia dalla nostra rete di partner, il che ci ha permesso di affermare la nostra reputazione come produttore di stampanti a livello globale. Che si tratti di stampanti da banco, di stampanti industriali o portatili di codici a barre, di stampanti di etichette a colori o motori di stampa, di loro accessori e materiali di consumo, i prodotti TSC si distinguono per il loro design intuitivo, il loro funzionamento stabile e la loro durata senza paragoni. Siamo convinti che solo con un'eccellente qualità e un servizio dedicato otterremo una fiducia e un riconoscimento duraturi da parte dei nostri clienti. La nostra dedizione alla soddisfazione e al successo dei nostri clienti è alla base della crescita di TSC.

- Il miglior rapporto prezzo/prestazioni nel mercato
- La garanzia di due anni per tutte le nostre stampanti – la migliore del settore – a testimonianza di una accurata progettazione e costruzione
- La migliore assistenza a rivenditori e utenti finali da parte di tecnici competenti e di personale esperto nella vendita
- A differenza dei concorrenti, TSC ha fabbriche di proprietà e, quindi può garantire la flessibilità necessaria per soddisfare particolari esigenze tecniche con soluzioni innovative
- L'enfasi sullo sviluppo di nuovi prodotti offre ai rivenditori una crescente selezione di soluzioni innovative per venire incontro a tutte le esigenze di stampa
- Personalizzazione e integrazione dei prodotti per una facile installazione nel vostro sistema.
- Due controlli al 100% vengono effettuati su ogni stampante per garantire una qualità e un'affidabilità perfette.



PRODUZIONE

Ridurre gli errori umani, massimizzare la produzione

Dal monitoraggio dei materiali alla gestione del processo di produzione e al controllo delle giacenze di magazzino, i sistemi di gestione dei codici a barre possono integrare qualsiasi tipo di informazione, e ridurre efficacemente gli errori umani costosi, aumentando al tempo stesso la capacità di produzione e la qualità dei prodotti.



MAGAZZINO E LOGISTICA

Migliorare le procedure di controllo logistico, ottimizzare le prestazioni operative

Il sistema di gestione tramite codici a barre fornisce funzioni di gestione di inventari e di magazzino, riduce gli errori umani e migliora l'efficienza delle operazioni di ricezione e di spedizione delle merci in deposito, il che aiuta a controllare i costi e migliorare le prestazioni operative. Dall'identificazione degli articoli all'etichettatura dei pallet, fino al controllo degli stock e alla distribuzione, le soluzioni logistiche TSC Auto-ID vi aiuteranno a gestire le vostre merci lungo tutta la catena di approvvigionamento.



COMMERCIO AL DETTAGLIO

Semplificare i flussi di lavoro e i processi operativi

Sia che si tratti di tracciare i prodotti, di gestire i vostri stock, di stampare ricevute, di sostituire le etichette dei prezzi o di aggiungere etichette speciali, TSC propone una linea di prodotti dedicata al commercio al dettaglio e concepita per rispondere a tutte le vostre necessità. Gestite il vostro magazzino in modo più veloce ed efficiente, migliorando la produttività dei dipendenti e aumentando i margini grazie alla riduzione dei costi, offrendo al contempo un servizio clienti di prim'ordine.



SETTORE SANITARIO

Aumentare la sicurezza dei pazienti grazie a un accesso in tempo reale alle informazioni mediche

L'uso di un sistema di identificazione mediante codici a barre consente di ridurre gli errori di identificazione dei pazienti e di garantire la tracciabilità e la gestione accurata delle cartelle cliniche. Dedicate più tempo a salvare vite e utilizzate tutte le vostre risorse per i vostri pazienti grazie a una delle nostre numerose soluzioni di stampa.



INTRATTENIMENTO E OSPITALITÀ

Un'interfaccia semplice per l'emissione di biglietti e la presa di ordini

Compatta, user-friendly e dotata di funzionalità standard, la nostra gamma di stampanti è ideale per stampare biglietti di ingresso, pass VIP, tickets, braccialetti per eventi e altri supporti legati al divertimento. Le nostre stampanti supportano una varietà di stili di etichette, di sfondi e di grafiche per creare biglietti personalizzati. Possono essere aggiunte informazioni confidenziali per evitare la doppia emissione e la falsificazione dei biglietti.



SEGNALETICA PERSONALIZZATA

Dispositivi di etichettatura ad alte prestazioni, soluzioni semplici per esigenze personalizzate

Sia che si tratti di etichette di avvertimento o avvertenza, di etichettatura regolamentare, di etichettatura di bidoni, di stampa in piccoli lotti o anche di etichettatura automatica, la gamma di prodotti TSC risponde a tutte le vostre esigenze specifiche.



STAMPANTI INDUSTRIALI TSC: LA SCELTA MIGLIORE

Per prestazioni imbattibili nel tempo

Che si stia monitorando l'avanzamento di lavori in linea o nella filiera, le stampanti industriali TSC assicurano un' accurata identificazione da punto a punto e un miglior controllo di qualità oltre ad una significativa riduzione di costi. Fatte per durare, le nostre stampanti industriali hanno la carrozzeria in metallo ed un gruppo stampa progettato per alti volumi in ambienti industriali. Sono robuste, affidabili e progettate per lavorare in aree di lavoro con spazi ristretti.

Con un imbattibile rapporto prezzo/prestazioni e una reputazione di durata nel tempo, le nostre stampanti sono diffuse in tutto il mondo grazie alle centinaia di migliaia di utenti che hanno compreso il significato di "The Smarter Choice" (La Scelta Intelligente) per le proprie esigenze di etichettatura industriale.

APPLICAZIONI PER MODELLO DI STAMPANTE – STAMPANTI INDUSTRIALI A TRASFERIMENTO TERMICO

	SERIE ML240P	SERIE MB240	SERIE MH240	SERIE MX240P	SERIE TTP-2610MT	SERIE TTP-286MT
Magazzinaggio e Distribuzione	*	*	*	*		
Etichettatura di Scaffali	*	*	*	*	*	*
Stampa di lunghe tirature		*	*	*		
Sicurezza Pazienti nella Sanità	*	*	*			
Etichette di Conformità	*	*	*	*	*	*
Avanzamento Produzione	*	*	*	*		
Biglietteria	*	*	*	*		
Spedizione e Ricezione	*	*		*	*	*
Gestione Stock	*				*	*
Applicazioni Personalizzate					*	*
Grafica, logo e testi						

A TRASFERIMENTO TERMICO STAMPANTI INDUSTRIALI

STAMPANTI INDUSTRIALI

■ SERIE MX240P – PRESTAZIONI ECCELLENTE PER APPLICAZIONI ESTREME NELLA STAMPA DI ETICHETTE.

Molto robusta, costruita per la gestione di alti volumi e applicazioni estreme 24 ore al giorno 7 giorni su 7, con un nastro da 600 metri di lunghezza, interfacce multiple standard e due USB Host per collegare tastiere, lettori di codici a barre e bilance. E' dotata di ampia memoria e della miglior qualità di stampa (stampa di etichette da 3mm di altezza).

CARATTERISTICHE PRINCIPALI

- Struttura esterna in alluminio
- Processore veloce a 536 Mhz
- Schermo a colori LCD 4.3" con pannello menu a 6 pulsanti
- Fino a 356 mm al secondo di velocità di stampa

Modello	Risoluzione	Max. Largh. Stampa	Max Lung Stampa	Max. Velocità	Dimensioni (L x H x P)	Peso
MX240	203 DPI	104 mm	25.400 mm	356 mm/sec	300 mm x 393 mm x 510 mm	18 kg
MX340	300 DPI	104 mm	11.430 mm	305 mm/sec		
MX640	600 DPI	104 mm	2.540 mm	152 mm/sec		



■ SERIE MH240 – RAPIDITÀ ED ELEVATO VOLUME DI STAMPA CON CONNETTIVITÀ E DATABASE AVANZATI.

All'interno della serie MH240, sono disponibili 9 modelli per offrirvi la migliore qualità di stampa e soddisfare tutte le vostre esigenze di stampa ad alto flusso. L'esclusivo SSC (Setting Security Control) consente il controllo completo delle impostazioni per evitare modifiche accidentali o indesiderate. La nuova interfaccia utente grafica è progettata per fornire una grande quantità di dati all'utente in modo rapido ed efficiente, rendendo le stampanti della serie MH240 le soluzioni di fascia media più semplici e vantaggiose sul mercato.

CARATTERISTICHE PRINCIPALI

- Facile da usare grazie alla sua nuova interfaccia grafica utente (escluso il modello di base)
- Display LCD a colori da 3,5" con controllo a 6 tasti per il modello standard o display LCD a colori da 4,3" con controllo a 6 tasti per il modello avanzato e premium
- Accetta all'interno bobine da 8" di diametro esterno (solo sui modelli MH240P/MH340P/MH640P)
- Spellicolatura di piccole etichette - Lunghezza fino a 0,5 pollici (per i modelli MH240/MH340/MH640 e MH240T/MH340T/MH640T)

Modello	Risoluzione	Max. Largh. Stampa	Max Lung Stampa	Max. Velocità	Dimensioni (L x H x P)	Peso
MH240/ MH240T	203 DPI	104 mm	25.400 mm	14 IPS	276 mm x 326 mm x 502 mm 10,87" x 12,83" x 19,76"	15 kg
MH340/ MH340T	300 DPI	104 mm	11.430 mm	12 IPS		
MH640/ MH640T	600 DPI	104 mm	25.400 mm	6 IPS		
MH240P	203 DPI	104 mm	25.400 mm	14 IPS	276 mm x 412 mm x 502 mm 10,87" x 16,22" x 19,76"	18 kg
MH340P	300 DPI	104 mm	11.430 mm	12 IPS		
MH640P	600 DPI	104 mm	25.400 mm	6 IPS		



■ SERIE MB240 – INGOMBRO RIDOTTO, GRANDI PRESTAZIONI.

Il suo design compatto, suo funzionamento silenzioso e la sua velocità di stampa di etichette sono adatti per uso in casa, in ufficio o in fabbrica. Costruita su una struttura interamente metallica e un meccanismo di stampa in alluminio pressofuso per resistere agli ambienti di produzione più difficili. La MB240 presenta un ingombro ridotto, un'interfaccia operatore intuitiva e un set completo di opzioni per soddisfare quasi tutte le applicazioni di stampa.

CARATTERISTICHE PRINCIPALI

- Display touch screen intuitivo a colori da 3,5"
- Meccanismo TPH flessibile e avanzato
- Rapida Installazione / Facile aggiornamento

Modello	Risoluzione	Max. Largh. Stampa	Max Lung Stampa	Max. Velocità	Dimensioni (L x H x P)	Peso
MB240	203 DPI	107 mm	25.400 mm	10 IPS	248 mm x 274 mm x 436 mm 9,76" x 10,79" x 17,17"	9 kg
MB340	300 DPI	106 mm	11.430 mm	7 IPS		
MB240T	203 DPI	107 mm	25.400 mm	10 IPS		9,2 kg
MB340T	300 DPI	106 mm	11.430 mm	7 IPS		





- **SERIE ML240P – SEMPLICITÀ E SVELTEZZA A PORTATA DI MANO.** Il suo ingombro ridotto è perfetto per ambienti di lavoro in spazi ristretti e offre facilità d'uso, display GUI intuitivo a colori, stampa a rumorosità ridotta e autodiagnostica TPH Care.

CARATTERISTICHE PRINCIPALI

- Design robusto e versatile per una qualità ottimale
- Tecnologia di stampa a rumorosità ridotta
- Meccanismo di autodiagnostica TPH
- Display GUI a colori da 2.3" con indicatori intuitivi

Modello	Risoluzione	Max. Largh. Stampa	Max Lung Stampa	Max. Velocità	Dimensioni (L x H x P)	Peso
ML240P	203 DPI	108 mm	25.400 mm	6 IPS	248 mm x 245 mm x 330 mm 9,76" x 9,65" x 12,99"	7,6 kg
ML340P	300 DPI	106 mm	11.430 mm	5 IPS		



LARGO FORMATO

- **SERIE TTP-2610MT – STAMPANTE A TRASFERIMENTO TERMICO LARGO FORMATO FACILE DA USARE.** La risposta per le etichette di conformità da 6", etichette di identificazione prodotto, etichette per la spedizione/ricevimento di pallet. Due modelli sono disponibili per abbinare la risoluzione e la velocità necessarie per le applicazioni di etichettatura di largo formato.

CARATTERISTICHE PRINCIPALI

- LCD a colori da 4,3" con menu a 6 pulsanti e touch panel
- Struttura in alluminio pressofuso di alta qualità
- Collegamenti Ethernet, USB 2.0, seriale e parallela sono standard
- Host USB per stand-alone o data entry presso il sito della stampa

Modello	Risoluzione	Max. Largh. Stampa	Max Lung Stampa	Max. Velocità	Dimensioni (L x H x P)	Peso
TTP-2610MT	203 DPI	168 mm	14.732 mm	12 IPS	355 mm x 337 mm x 520 mm 13,98" x 13,27" x 20,47"	23 kg
TTP-368MT	300 DPI	168 mm	6.604 mm	10 IPS		



- **SERIE TTP-286MT – STAMPANTE A TRASFERIMENTO TERMICO FORMATO 8.6".** Ideale per l'etichettatura di conformità, brand marketing, controllo dell'inventario, etichettatura di fusti, segnali di avvertimento e una serie di altre soluzioni di segnaletica. Due modelli sono disponibili per abbinare la risoluzione e la velocità necessarie per le vostre applicazioni di etichettatura di largo formato.

CARATTERISTICHE PRINCIPALI

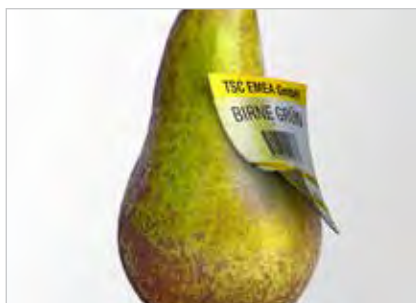
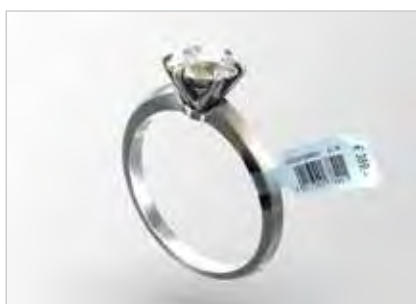
- Telaio pressofuso, struttura in lamiera con finestra trasparente per vista materiale
- Può gestire larghezze di etichette fino a 9,5" con una larghezza di stampa massima fino a 8,64" e 300 dpi di alta risoluzione
- Accetta 600 metri di nastro

Modello	Risoluzione	Max. Largh. Stampa	Max Lung Stampa	Max. Velocità	Dimensioni (L x H x P)	Peso
TTP-286MT	203 DPI	216 mm	11.430 mm	6 IPS	440 mm x 336 mm x 514 mm 17,32" x 13,23" x 20,24"	23,7 kg
TTP-384MT	300 DPI	219,5 mm	5.080 mm	4 IPS		





IMPEGNO VERSO LE APPLICAZIONI DEI CLIENTI





MOTORE DI STAMPA TSC

Automazione e integrazione semplice

Progettata per garantire anni di affidabilità, facilità d'uso, manutenzione ed efficienza a costi contenuti, la serie PEX-1000 è la soluzione ideale per le applicazioni di stampa Print & Apply in cui i periodi di inattività non sono un'opzione. I robusti motori di stampa della serie PEX-1000 si integrano senza difficoltà in sistemi di stampa e applicazione di etichette tanto nuovi quanto esistenti.

APPLICAZIONI PER MODELLO DI STAMPANTE – MOTORE DI STAMPA A TRASFERIMENTO TERMICO

	SERIE PEX-1000
Settore automobilistico	*
Alimenti & Bevande	*
Etichettatura di pallet	*
Spedizioni di scatole	*
Etichettatura farmaceutica	*

4 POLLICI

- **SERIE PEX-1000 – MIGLIORI PRESTAZIONI CON IL MOTORE DI STAMPA PIÙ POTENTE.** Il motore combina un meccanismo di stampa di precisione con un sistema elettronico ad alte prestazioni per produrre etichette fino a 18 pollici al secondo, il più veloce della sua categoria. È l'ideale per l'uso in campo manifatturiero e logistico dove si richiedano velocità di stampa elevate e alta domanda di etichette.



CARATTERISTICHE PRINCIPALI

- Massima velocità di stampa nella sua categoria, fino a 18 ips
- Alta precisione nella registrazione delle etichette con dimensioni di soli 5 mm di altezza
- Il motore di stampa si inserisce con facilità nell'applicatore in uso e supporta l'emulazione del linguaggio di stampa

Modello	Risoluzione	Max. Largh. Stampa	Max Lung Stampa	Max. Velocità	Dimensioni (L x H x P)	Peso
PEX-1120 (LH)	203 DPI	104 mm	25.400 mm	18 IPS	245 mm x 300 mm x 390 mm 9,65" x 11,81" x 15,35"	13 kg
PEX-1220 (RH)	203 DPI	104 mm	25.400 mm	18 IPS		
PEX-1130 (LH)	300 DPI	104 mm	11.430 mm	14 IPS		
PEX-1230 (RH)	300 DPI	104 mm	11.430 mm	14 IPS		
PEX-1160 (LH)	600 DPI	104 mm	25.400 mm	6 IPS		
PEX-1260 (RH)	600 DPI	104 mm	25.400 mm	6 IPS		

STAMPANTE A COLORI TSC

La creatività incontra la flessibilità per la stampa a colori

La serie CPX4 è una soluzione semplice per le aziende che cercano la flessibilità per progettare e stampare etichette a colori su richiesta. La CPX4 consente di eliminare i costi delle etichette prestampate e di avere la possibilità di produrre etichette on-demand. La serie CPX4 include una versione a base di pigmenti e coloranti, CPX4P e CPX4D, per personalizzare etichette per qualsiasi applicazione, inclusa la stampa di etichette conformi GHS.

APPLICAZIONI PER MODELLO DI STAMPANTE – STAMPANTE DIGITALE PER ETICHETTE A COLORI

	SERIE CPX4
Ufficio /Scuola	*
Trattenimento	*
Produzione	*
SMBs	*
Alimenti e Bevande	*
Sanità	*
Logistica	*
Vendita al dettaglio	*



4 POLLICI

- **SERIE CPX4 – COLORA LA TUA ATTIVITÀ, ESPANDI LA TUA VISIONE.** La serie CPX4 è una soluzione avanzata per la stampa digitale di etichette a colori che consente di creare etichette personalizzate con inchiostri a base di pigmenti o coloranti con una risoluzione sorprendente. Si adatta perfettamente a qualsiasi applicazione che richiede immagini vivide su etichette di alta qualità.

CARATTERISTICHE PRINCIPALI

- Eccellente risoluzione di 1200 x 1200 dpi con colori vividi, immagini accurate e testo nitido
- Il supporto regolabile è in grado di stampare etichette piccole da 25,4 mm (larghezza) x 6 mm (lunghezza)
- In grado di fornire etichette conformi GHS e soddisfare i requisiti dell'industria
- Il Programma TSC Color Management - TSC Color Matching Service, offre colori chiari e precisi

Modello	Tipo di inchiostro	Risoluzione	Max. Largh. Stampa	Max Lung. Stampa	Max. Velocità	Dimensioni (L x H x P)	Peso
CPX4P	Pigment	1.200 x 1.200 DPI	106 mm	397 mm	11,8 IPS	386 mm x 394 mm x 570 mm 15,20" x 15,51" x 22,44"	25,5 kg
CPX4D	Dye	1.200 x 1.200 DPI	106 mm	397 mm	11,8 IPS		





STAMPANTI DA BANCO

Piu' funzioni, piu' velocita', maggiore affidabilita'

Se si è alla ricerca di una stampante da banco con migliori caratteristiche e più funzioni in relazione al prezzo, si scopre molto presto che i prodotti TSC- fascia alta o bassa - chiaramente battono la concorrenza. Nella nostra ampia gamma di stampanti è facile trovare una soluzione valida per quasi ogni esigenza, dai braccialetti di identificazione alle etichette per scaffali, fino ai braccialetti per il controllo ingressi, i cartellini d'identità nelle elezioni politiche o le etichette per la spedizione della merce. Le nostre stampanti sono dotate di funzioni standard che la concorrenza offre in opzione o non offre affatto.

Stampanti robuste, affidabili e convenienti ma anche facili da installare, mettere in linea e utilizzare. Basta confrontare le nostre stampanti con quelle di qualsiasi altra marca per scoprire ciò che centinaia di migliaia di utenti hanno già scoperto: TSC è chiaramente **"The Smarter Choice"** (**La Scelta Intelligente**) per molte applicazioni di etichettatura.

APPLICAZIONI PER MODELLO DI STAMPANTE – STAMPANTI TERMICHE DA BANCO

	SERIE TDP-225	SERIE TDP-324W	SERIE DA210/DA220	SERIE TDP-247
Commercio al dettaglio	*		*	*
Etichettatura di Scaffali	*		*	*
Marcatura di Prodotti	*			*
Sicurezza Pazienti nella Sanità	*	*		*
Gestione Inventario	*			*
Applicazioni Ufficio (postale, etichette per faldoni e pratiche)	*		*	*
Spedizioni	*		*	*
Ingressi a eventi		*		
Stampa e Grafica in alta risoluzione				*
Ingredienti di prodotti	*			*
Gestione documenti	*		*	*
Stampa ricevute e voucher	*		*	*

TERMICA DIRETTA STAMPANTI DA BANCO

2 POLLICI

- SERIE TDP-225 – STAMPANTE IN TERMICA DIRETTA DI PICCOLO FORMATO E MOLTEPLICI FUNZIONI PER ETICHETTE E RICEVUTE.** Produce ad alta velocità in termica diretta etichette e ricevute da 50,8 mm di larghezza con stampa chiara e precisa. Ideale per applicazioni nel commercio al dettaglio.

CARATTERISTICHE PRINCIPALI

- Struttura a doppia parete in plastica di alta qualità ed apertura a conchiglia
- Velocità fino a 127 mm/sec
- Connessioni seriale e USB 2.0



Modello	Risoluzione	Max. Largh. Stampa	Max Lung Stampa	Max. Velocità	Dimensioni (L x H x P)	Peso
TDP-225	203 DPI	54 mm	2.286 mm	5 IPS	109 mm x 171 mm x 209 mm 4,29" x 6,73" x 8,23"	1,2 kg
TDP-324	300 DPI	48 mm	1.016 mm	4 IPS		

- SERIE TDP-324W – STAMPANTE DI BRACCIALETTI IN TERMICA DIRETTA.** La soluzione più conveniente e facile da usare per la stampa di braccialetti per la sanità, organizzazioni statali e per l'intrattenimento.

CARATTERISTICHE PRINCIPALI

- Accetta braccialetti fino a 165 mm di diametro esterno
- Display a LCD frontale
- Connessione Ethernet e USB 2.0



Modello	Risoluzione	Max. Largh. Stampa	Max Lung Stampa	Max. Velocità	Dimensioni (L x H x P)	Peso
TDP-225W	203 DPI	52 mm	2.286 mm	5 IPS	109 mm x 210 mm x 260 mm 4,29" x 8,27" x 10,24"	1,2 kg
TDP-324W	300 DPI	48 mm	1.016 mm	4 IPS		

4 POLLICI

- SERIE DA210 /DA220 – STAMPANTE TERMICA DIRETTA DA SCRIVANIA CON DESIGN COMPATTO.** Questa stampante da scrivania da 4", particolarmente economica, combina una struttura a conchiglia a doppia parete e una rapida velocità per la stampa termica diretta delle vostre etichette.

CARATTERISTICHE PRINCIPALI

- Struttura a conchiglia a doppia parete di alta qualità
- Velocità di stampa fino a 152,4 mm (6") al secondo
- Portarotolo a molla
- Capacità rotolo fino a 127 mm (5") di diametro esterno



Modello	Risoluzione	Max. Largh. Stampa	Max Lung Stampa	Max. Velocità	Dimensioni (L x H x P)	Peso
DA210	203 DPI	108 mm	2.794 mm	6 IPS	172 mm x 165 mm x 195 mm 6,77" x 6,50" x 7,68"	1,5 kg
DA310	300 DPI	105,7 mm	1.016 mm	4 IPS		
DA220	203 DPI	108 mm	25.400 mm	6 IPS		
DA300	300 DPI	105,7 mm	11.430 mm	4 IPS		

- SERIE TDP-247 – LA MIGLIORE STAMPANTE TERMICA DA BANCO NELLA SUA CATEGORIA.** Prestazioni da fuoriclasse a prezzi concorrenziali. La TDP-247 monta testine di stampa, motori e trasformatori tra i migliori disponibili sul mercato, per produrre la stampante termica diretta più veloce, affidabile e duratura.

CARATTERISTICHE PRINCIPALI

- Velocità di stampa fino a 177,8 mm al secondo
- Caricamento carta semplificato
- Accetta all'interno bobine da 127 mm di diametro esterno e, con il portabobina esterno in opzione, arriva fino a 213 mm su anime da 25 o 75 mm



Modello	Risoluzione	Max. Largh. Stampa	Max Lung Stampa	Max. Velocità	Dimensioni (L x H x P)	Peso
TDP-247	203 DPI	108 mm	2.286 mm	7 IPS	200 mm x 164 mm x 240 mm 7,87" x 6,46" x 9,45"	1,9 kg
TDP-345	300 DPI	106 mm	1.016 mm	5 IPS		



2 POLLICI

- **SERIE TTP-225 – STAMPANTE TERMICA DA BANCO DA 50MM DI LARGHEZZA.** Standard industriali per nastri e carta in un disegno compatto adatto anche a spazi ridotti.

CARATTERISTICHE PRINCIPALI

- Formato ridotto per risparmiare spazio
- Caricamento carta facilitato
- Tra le opzioni il display LCD, tastiera, taglierina, spellicolatore

Modello	Risoluzione	Max. Largh. Stampa	Max Lung. Stampa	Max. Velocità	Dimensioni (L x H x P)	Peso
TTP-225	203 DPI	54 mm	2.286 mm	5 IPS	140 mm x 177 mm x 241 mm 5,5" x 6,97" x 9,5"	2,45 kg
TTP-323	300 DPI	54 mm	1.016 mm	3 IPS		

4 POLLICI

- **SERIE TX200 – ALTE PRESTAZIONI PER UNA NUOVA GENERAZIONE.** Le stampanti desktop della serie TX200 garantiscono le prestazioni di una stampante industriale con la struttura esterna di una stampante da banco. TSC utilizza le migliori testine, motori e alimentatori sul mercato per offrire la stampante da banco a trasferimento termico più veloce, affidabile e a lunga durata. Con risoluzione a 203, 300 e 600 dpi, la TX200 è la soluzione ideale per tutte le necessità, dagli alti volumi delle etichette 4x6 per le spedizioni fino alle più piccole esigenze di marcatura ad alta risoluzione nelle applicazioni elettroniche.

CARATTERISTICHE PRINCIPALI

- Ampia memoria – 128MB Flash e 128MB SDRAM
- Capacità rotolo di etichette fino a 127 mm (diametro esterno)
- Velocità di stampa fino a 203 mm al secondo
- Display TFT a 3,5" (standard per TX600, opzionale per TX200 e TX300)
- USB Host per applicazioni senza PC

Modello	Risoluzione	Max. Largh. Stampa	Max Lung. Stampa	Max. Velocità	Dimensioni (L x H x P)	Peso
TX200	203 DPI	108 mm	25.400 mm	8 IPS	226 mm x 198 mm x 332 mm 8,90" x 7,80" x 13,07"	3,75 kg
TX300	300 DPI	106 mm	11.430 mm	6 IPS		
TX600	600 DPI	106 mm	25.400 mm	4 IPS	226 mm x 200 mm x 332 mm 8,90" x 7,87" x 13,07"	4,08 kg

- **SERIE TC – STAMPANTE DA SCRIVANIA A TRASFERIMENTO TERMICO AD ALTA PRESTAZIONE E INGOMBRO MINIMO.**

Durevole, affidabile e veloce, la serie TC crea etichette, cartellini o ricevute da 4" di larghezza ad alta velocità, offrendo una combinazione prezzo-prestazioni unica rispetto ad altre stampanti da scrivania termiche per codici a barre presenti sul mercato. Utilizza nastri standard su nuclei dentellati di mezzo pollice. Sono disponibili quattro modelli differenti, tra cui le versioni con display LCD a colori e risoluzione 203 e 300 dpi.

CARATTERISTICHE PRINCIPALI

- Interfacce multiple: Ethernet, USB, host USB, parallela e seriale
- Struttura robusta a doppia parete
- Utilizza nastri standard da 0,5" su nuclei dentellati

Modello	Risoluzione	Funzionalità	Max. Largh. Stampa	Max Lung. Stampa	Max. Velocità	Dimensioni (L x H x P)	Peso
TC200	203 DPI	1 pulsante, 1 LED tricolore	108 mm	2.286 mm	6 IPS	203 mm x 191,5 mm x 259,3 mm 7.99" x 7.54" x 10.21"	2,2 kg
TC300	300 DPI		105,6 mm	1.016 mm	4 IPS		
TC210	203 DPI	6 pulsanti, display LCD a colori	108 mm	25.400 mm	6 IPS		2,3 kg
TC310	300 DPI		105,6 mm	11.430 mm	4 IPS		

- **SERIE TE200 – PRESTAZIONI SUPERIORI, RAPIDITÀ, ACCESSIBILITÀ E DUREVOLEZZA LEGGENDARIA TSC.** La serie TE200 offre a tutti i clienti di tutto il mondo una stampante da scrivania entry-level durevole, a prezzo competitivo, al tempo stesso polivalente e facile da usare. Grazie al meccanismo di stampa facile da caricare e alla certificazione Energy Star 2.0, la serie TE200 è estremamente efficiente dal punto di vista energetico. La stampante supporta sia nastri da 72 a 110 metri su mandrini da 1/2", sia nastri a trasferimento termico da 300 metri su mandrini da 1", permettendo ai clienti di utilizzare qualsiasi tipo di nastro in loro possesso.

CARATTERISTICHE PRINCIPALI

- Interfacce multiple: Ethernet, USB, USB host e seriale (per TE210 e TE310)
- Caricamento interno delle bobine di 5" di diametro esterno, supporto esterno opzionale per presa in carico di bobine da 8.4" di diametro esterno.
- Meccanismo di stampa per applicazioni chioschi

Modello	Risoluzione	Max. Largh. Stampa	Max Lung. Stampa	Max. Velocità	Dimensioni (L x H x P)	Peso
TE200	203 DPI	108 mm	2.794 mm	6 IPS	204 mm x 164 mm x 280 mm 8,03" x 6,46" x 11,02"	2,4 kg
TE300	300 DPI	105,7 mm	1.016 mm	5 IPS		
TE210	203 DPI	108 mm	25.400 mm	6 IPS		2,5 kg
TE310	300 DPI	105,7 mm	11.430 mm	5 IPS		

TRASFERIMENTO TERMICO STAMPANTI DA BANCO

APPLICAZIONI PER MODELLO DI STAMPANTE – STAMPANTI DA BANCO A TRASFERIMENTO TERMICO

	SERIE TTP-225	SERIE TTP-243 PRO	SERIE TC	SERIE TE200	SERIE TTP-247	SERIE TX200
Commercio al dettaglio	*		*	*		
Etichette per Scaffali	*	*		*	*	*
Marcatura di Prodotti	*	*	*	*	*	*
Sicurezza Pazienti nella Sanità	*	*	*	*	*	*
Gestione Inventario	*		*		*	*
Applicazioni Ufficio (postale, etichette per faldoni e pratiche)	*			*		
Spedizioni		*	*	*	*	*
Ingresso Eventi	*					
Stampa e Grafica in alta risoluzione			*	*	*	*
Cambio Olio / Cartellini auto	*			*		
Sicurezza dei pazienti ed etichettatura delle farmacie	*		*	*	*	*
Etichette di conformità		*	*	*	*	*
Controllo Beni Aziendali		*	*		*	*
Controllo Inventario Merci		*	*	*	*	*
Gestione Documenti		*	*		*	*
Ricevute e Voucher	*		*			

- **SERIE TTP-247 – IN ASSOLUTO LA MIGLIORE STAMPANTE DA BANCO A TRASFERIMENTO TERMICO.** Basata sul disegno TSC a doppia motorizzazione con 300 metri di nastro termico, la Serie TTP-247 offre prestazioni di livello industriale in una stampante da banco. La TTP-247 monta testine di stampa, motori e trasformatori tra i migliori disponibili sul mercato, per produrre la più veloce, affidabile e duratura stampante da banco in termica diretta.

CARATTERISTICHE PRINCIPALI

- Usa nastri da 300 metri
- Doppia motorizzazione
- Velocità di stampa fino a 178 mm/sec



Modello	Risoluzione	Max. Largh. Stampa	Max Lung. Stampa	Max. Velocità	Dimensioni (L x H x P)	Peso
TTP-247	203 DPI	108 mm	2.286 mm	7 IPS	213 mm x 188 mm x 314 mm 8,39" x 7,40" x 12,36"	2,8 kg
TTP-345	300 DPI	106 mm	1.016 mm	5 IPS		

- **SERIE TTP-243 PRO – STAMPANTE TERMICA DA BANCO CON 300 METRI DI NASTRO A TRASFERIMENTO.**

L'originale TTP-243 della TSC ha guadagnato la reputazione della stampante più robusta e resistente nella sua categoria. La TTP-243 Pro incorpora le medesime caratteristiche di base e in più offre un'elettronica nuova di zecca e migliori prestazioni per un modello di primo livello.

CARATTERISTICHE PRINCIPALI

- Doppia motorizzazione
- Accetta nastri termici fino a 300 metri
- Bobina etichette fino a 214 mm di diametro esterno



Modello	Risoluzione	Max. Largh. Stampa	Max Lung. Stampa	Max. Velocità	Dimensioni (L x H x P)	Peso
TTP-243 PRO	203 DPI	104 mm	2.286 mm	3 IPS	232 mm x 156 mm x 288 mm 9,13" x 6,14" x 11,34"	2,5 kg
TTP-342 PRO	300 DPI	104 mm	1.016 mm	2 IPS		
TTP-243E PRO	203 DPI	104 mm	2.286 mm	3 IPS		



STAMPANTI PORTATILI TSC

Soluzioni Mobili 'Made Easy'

TSC offre soluzioni di stampa mobile progettate in modo intelligente per soddisfare le applicazioni più esigenti sul mercato.



TAIWAN
EXCELLENCE 2018

- **ALPHA-2R – LA STAMPANTE MOBILE PIÙ COMPATTA.** La stampante Alpha-2R è funzionale, facile da usare e leggera. È in grado di lavorare con qualsiasi applicazione mobile e consente di stampare ricevute o biglietti dove ne avete bisogno in modo rapido e semplice. Progettata per ambienti difficili, resiste a cadute da 1,5 m di altezza fino a 1,8 m con la sua custodia di protezione opzionale. Alpha-2R può essere collegata tramite una connessione cablata o wireless, facilitando la stampa e la connettività ovunque.

CARATTERISTICHE PRINCIPALI

- Stampante compatibile Energy Star 2.0 con batteria agli ioni di litio ad alta capacità da 1620mAh e autonomia fino a 17 ore
- La più alta capacità di carico sul mercato per questa stampante di scontrini da 2" con rotoli da 58 mm di larghezza e 50 mm di diametro esterno.
- Certificazione WiFi™

Modello	Risoluzione	Max. Largh. Stampa	Max Lung. Stampa	Max. Velocità	Dimensioni (L x H x P)	Peso
ALPHA-2R	203 DPI	48 mm	2.286 mm	4 IPS	89,3 mm x 134,5 mm x 56,5 mm 3,52" x 5,3" x 2,22"	0,35 kg



- **SERIE TDM – STAMPA I TUOI BIGLIETTI OVUNQUE.** Basata sul sistema centralizzato di gestione di stampa TSC, la serie TDM consente di visualizzare lo stato della stampante in tempo reale in due modi: tramite il meccanismo TPH Care e la soluzione di gestione della batteria. Grazie al meccanismo di autodiagnosi TPH Care, la stampante è in grado di garantire stampe stabili e di alta qualità ogni volta. E con la soluzione di gestione della batteria, la stampante monitora efficacemente lo stato di carica per massimizzare la capacità della batteria.

CARATTERISTICHE PRINCIPALI

- La batteria agli ioni di litio da 1130/3080 mAh ad alta capacità può funzionare fino a 17/42 ore di utilizzo per ogni carica della batteria
- Meccanismo di autodiagnosi TPH
- Batteria intelligente con gestione stampanti TSC

Modello	Risoluzione	Max. Largh. Stampa	Max Lung. Stampa	Max. Velocità	Dimensioni (L x H x P)	Peso
TDM-20	203 DPI	1.89"	110"	4 IPS	79.0 mm x 116.0 mm x 36.5 mm 3.11" x 4.57" x 1.44"	0.22 kg
TDM-30	203 DPI	2.83"	110"	4 IPS	105.0 mm x 116.0 mm x 49.5 mm 4.13" x 4.57" x 1.95"	0.38 kg



- **ALPHA-3R – PER SEMPLIFICARE LA STAMPA MOBILE.** L'Alpha-3R è leggera e facile da trasportare e può lavorare con qualsiasi applicazione per la stampa di ricevute e etichette su richiesta. Ha una batteria a lunga durata ricaricabile, contiene una delle più lunghe bobine di carta nella sua categoria e richiede poca manutenzione.

CARATTERISTICHE PRINCIPALI

- Grande capacità di carta per ridurre i tempi morti causati dal cambio rotolo
- Processore ad alta velocità ed ampia memoria per stampare a 102 mm al secondo
- Una singola carica della batteria permette di stampare ricevute/etichette per oltre 12 ore

Modello	Risoluzione	Max. Largh. Stampa	Max Lung. Stampa	Max. Velocità	Dimensioni (L x H x P)	Peso
ALPHA-3R	203 DPI	72 mm	2.286 mm	4 IPS	116 mm x 148 mm x 70 mm 4,57" x 5,83" x 2,75"	0,55 kg



- **ALPHA-4L – STAMPANTE DI ETICHETTE PORTATILE, ROBUSTA ED AFFIDABILE.** L'Alpha-4L è progettata per soddisfare tutte le applicazioni di stampa mobile e fornire una stampa affidabile delle etichette e documenti negli ambienti più esigenti. La stampante dispone di una grande capacità di supporto e una batteria di lunga durata ricaricabile per minimizzare i tempi di inattività. Grazie alla sua custodia protettiva opzionale, la stampante offre una protezione IP54 e può resistere a polvere e acqua. Inoltre, la stampante può resistere a cadute fino a 1,8 m di altezza continuando a stampare.

CARATTERISTICHE PRINCIPALI

- Compatibilità EPL, ZPL, CPCL, TSC Droid APP & SDK, Quick-link tools SDK per WinCE e iOS
- Comunicazioni via cavo e wireless disponibili: USB 2.0, RS-232, Bluetooth, e WiFi 802.11 b/g/n
- Uso possibile di bobine linerless

Modello	Risoluzione	Max. Largh. Stampa	Max Lung. Stampa	Max. Velocità	Dimensioni (L x H x P)	Peso
ALPHA-4L	203 DPI	104 mm	2.286 mm	4 IPS	160 mm x 191,6 mm x 79 mm 6,30" x 7,54" x 3,11"	1,1 kg

INTERFACE	Desktop												Industrial					Print Engine	Mobile					Color		
	Direct Thermal					Thermal Transfer							Thermal Transfer					Thermal Transfer	Direct Thermal					Digital		
	TDP-225 Series	TDP-324W Series	DA210 Series	DA220 Series	TDP-247 Series	TTP-225 Series	TTP-243 Pro Series	TE200 Series	TE210 Series	TC200 Series	TC210 Series	TTP-247 Series	TX200 Series	ML240P Series	MB240 Series	MH240 Series	MX240P Series	TTP-2610MT Series	TTP-286MT Series	PEX-1000 Series	Alpha-2R	TDM-20	TDM-30	Alpha-3R	Alpha-4L	CPX4 Series
RS-232 (Serial)	✓			✓	✓	✓	✓		✓	✓	✓	✓	✓	✓	✓	✓	✓	✓	✓	✓	✓(U)			✓(U)	✓(U)	
Centronics (Parallel)					✓		✓(F)			✓	✓	✓	✓(F)			✓(F)	✓(D)	✓	✓	✓						
USB 2.0	✓	✓	✓	✓	✓	✓	✓	✓	✓	✓	✓	✓	✓	✓	✓	✓	✓	✓	✓	✓	✓	✓	✓	✓	✓	✓
Ethernet	✓(D)	✓		✓	✓(F)	✓(D)			✓	✓	✓	✓(F)	✓	✓	✓	✓	✓	✓	✓	✓						✓
Internal Bluetooth			✓(F)	✓(F)				✓(F)						✓(D)	✓(D)	✓(F)	✓(D)			✓	✓(F)	✓	✓	✓(F)	✓	
USB host	✓(F)	✓(F)		✓		✓(F)			✓		✓		✓	✓	✓	✓	(Standard x 2)	✓	✓	(Standard x 1)						
802.11 a/b/g/n wireless (internal)				✓(F)																	✓(F)	✓(F)	✓(F)	✓(F)	✓(F)	
802.11 a/b/g/n wireless (slot-in)													✓(D)	✓(D)	✓(D)	✓(D)	✓(U)	✓(D)								
NFC																					✓(F)	✓	✓			
SD card reader					✓		✓(U)			✓	✓	✓						✓	✓	✓						
microSD card reader	✓	✓				✓							✓			✓	✓			✓					✓	
GPIO															✓(D)	✓(F)	✓(D)	✓(F)	✓(F)							
Real Time Clock	✓	✓		✓(F)	✓(F)	✓	✓(Except for TTP-243E Pro)		✓	✓(F, Standard in EMEA)	✓(F, Standard in EMEA)	✓(F)	✓(TX200 & TX300: F, TX600: Standard)	✓	✓	✓	✓	✓	✓						✓	
WINDOWS DRIVER	OPERATING SYSTEM																									
Windows 2000 professional	✓	✓	✓	✓	✓	✓	✓	✓	✓	✓	✓	✓	✓	✓	✓	✓	✓	✓	✓	✓	✓	✓	✓	✓	✓	
Windows 2000 Server	✓	✓	✓	✓	✓	✓	✓	✓	✓	✓	✓	✓	✓	✓	✓	✓	✓	✓	✓	✓	✓	✓	✓	✓	✓	
Windows XP Home	✓	✓	✓	✓	✓	✓	✓	✓	✓	✓	✓	✓	✓	✓	✓	✓	✓	✓	✓	✓	✓	✓	✓	✓	✓	
Windows XP professional 32 bit	✓	✓	✓	✓	✓	✓	✓	✓	✓	✓	✓	✓	✓	✓	✓	✓	✓	✓	✓	✓	✓	✓	✓	✓	✓	
Windows XP professional 64 bit	✓	✓	✓	✓	✓	✓	✓	✓	✓	✓	✓	✓	✓	✓	✓	✓	✓	✓	✓	✓	✓	✓	✓	✓	✓	
Windows 2003 server 32 bit	✓	✓	✓	✓	✓	✓	✓	✓	✓	✓	✓	✓	✓	✓	✓	✓	✓	✓	✓	✓	✓	✓	✓	✓	✓	
Windows 2003 server 64 bit	✓	✓	✓	✓	✓	✓	✓	✓	✓	✓	✓	✓	✓	✓	✓	✓	✓	✓	✓	✓	✓	✓	✓	✓	✓	
Windows Vista 32 bit	✓	✓	✓	✓	✓	✓	✓	✓	✓	✓	✓	✓	✓	✓	✓	✓	✓	✓	✓	✓	✓	✓	✓	✓	✓	
Windows Vista 64 bit	✓	✓	✓	✓	✓	✓	✓	✓	✓	✓	✓	✓	✓	✓	✓	✓	✓	✓	✓	✓	✓	✓	✓	✓	✓	
Windows 2008 32 bit	✓	✓	✓	✓	✓	✓	✓	✓	✓	✓	✓	✓	✓	✓	✓	✓	✓	✓	✓	✓	✓	✓	✓	✓	✓	
Windows 2008 64 bit	✓	✓	✓	✓	✓	✓	✓	✓	✓	✓	✓	✓	✓	✓	✓	✓	✓	✓	✓	✓	✓	✓	✓	✓	✓	
Windows 7 32 bit	✓	✓	✓	✓	✓	✓	✓	✓	✓	✓	✓	✓	✓	✓	✓	✓	✓	✓	✓	✓	✓	✓	✓	✓	✓	✓
Windows 7 64 bit	✓	✓	✓	✓	✓	✓	✓	✓	✓	✓	✓	✓	✓	✓	✓	✓	✓	✓	✓	✓	✓	✓	✓	✓	✓	✓
Windows 8 32 bit	✓	✓	✓	✓	✓	✓	✓	✓	✓	✓	✓	✓	✓	✓	✓	✓	✓	✓	✓	✓	✓	✓	✓	✓	✓	✓
Windows 8 64 bit	✓	✓	✓	✓	✓	✓	✓	✓	✓	✓	✓	✓	✓	✓	✓	✓	✓	✓	✓	✓	✓	✓	✓	✓	✓	✓
Windows 10 32 bit	✓	✓	✓	✓	✓	✓	✓	✓	✓	✓	✓	✓	✓	✓	✓	✓	✓	✓	✓	✓	✓	✓	✓	✓	✓	✓
Windows 10 64 bit	✓	✓	✓	✓	✓	✓	✓	✓	✓	✓	✓	✓	✓	✓	✓	✓	✓	✓	✓	✓	✓	✓	✓	✓	✓	✓
LINUX DRIVER	OPERATING SYSTEM																									
Linux 32 bit	✓	✓	✓	✓	✓	✓	✓	✓	✓	✓	✓	✓	✓	✓	✓	✓	✓	✓	✓	✓	✓	✓	✓	✓	✓	
Linux 64 bit	✓	✓	✓	✓	✓	✓	✓	✓	✓	✓	✓	✓	✓	✓	✓	✓	✓	✓	✓	✓	✓	✓	✓	✓	✓	
MAC DRIVER	OPERATING SYSTEM																									
OS	✓	✓	✓	✓	✓	✓	✓	✓	✓	✓	✓	✓	✓	✓	✓	✓	✓	✓	✓	✓	✓			✓	✓	

* (U): User, (D): Dealer, (F): Factory Option

Asia Pacific

TAIWAN (CORPORATE HEADQUARTERS)

TSC Auto ID Technology Co., Ltd.

9F., No.95, Minquan Rd., Xindian Dist.
New Taipei City 231
Taiwan (R.O.C.)

Tel: +886 2 2218 6789

E-mail: apac_sales@tscprinters.com

Technical Support: apac_support@tscprinters.com

TAIWAN (LI ZE PLANT)

TSC Auto ID Technology Co., Ltd.

No.35, Sec. 2, Ligong 1st Rd.
Wujie Township, Yilan County 268
Taiwan (R.O.C.)

Tel: +886 3 990 6677

E-mail: apac_sales@tscprinters.com

Technical Support: apac_support@tscprinters.com

CHINA

Tianjin TSC Auto ID Technology Co., Ltd.

2nd Floor Workshop, Rongda Building, No.51
the 9th Avenue, Tianjin Economic-Technologic
Development Area, Tianjin 300457
China

Tel: +86 22 5981 6661

E-mail: apac_sales@tscprinters.com

Technical Support: china_support@tscprinters.com

INDIA

TSC India Representative Office

Office No. 711-B, 7th Floor,
Damji Shamji Corporate Square,
Pantnagar, G. A. Link Road,
Ghatkoper (East) – 400 075
Mumbai
India

Tel: +91 2267 082 465

E-mail: apac_sales@tscprinters.com

Technical Support: apac_support@tscprinters.com

KOREA

TSC Korea Representative Office

#F243, Misa Centum Biz, 45, Jojeong-daero, Hanam-si,
Gyeonggi-do, Republic of Korea 12918

Tel: +82 2 852 3322

E-mail: apac_sales@tscprinters.com

Technical Support: apac_support@tscprinters.com

Americas

USA (CORPORATE OFFICE)

TSC Auto ID Technology America Inc.

3040 Saturn Street Suite #200
Brea, CA 92821
U.S.A.

Tel: +1 657 258 0808

E-mail: americas_sales@tscprinters.com

Technical Support: americas_support@tscprinters.com

MEXICO

TSC Mexico Representative Office

Calle Quimicos 5061
Col. Jardines De Guadalupe
Zapopan, Jalisco CP 45030
Mexico

Tel: +52 (33) 3673 1406

E-mail: americas_sales@tscprinters.com

Technical Support: latintechsupport@tscprinters.com

BRAZIL

TSC Brazil Representative Office

Avenida da Liberdade 1000, Cj 1913
Liberdade
Sao Paulo-SP
Brazil

Tel: +55 (11) 3554 7225

E-mail: americas_sales@tscprinters.com

Technical Support: americas_support@tscprinters.com

Europe, Middle East and Africa

GERMANY (CORPORATE OFFICE)

TSC Auto ID Technology EMEA GmbH

Georg-Wimmer-Ring 8b
85604 Zorneding
Germany

Tel: +49 (0) 8106 37979 000

E-mail: emea_sales@tscprinters.com

Technical Support: emea_support@tscprinters.com

RUSSIA

TSC Auto ID Technology EMEA GmbH

Nizniy Susalniy pereulok 5, bld 19
105064 Moscow
Russia

Tel: +7 495 249 9017

E-mail: emea_sales@tscprinters.com

Technical Support: emea_support@tscprinters.com

MIDDLE EAST

TSC Auto ID Technology ME Ltd., FZE

DAFZA
Building 7WA/West Wing
Office Number - G050
Dubai, UAE

Tel: +971 4 2533 069

E-mail: emea_sales@tscprinters.com

Technical Support: emea_support@tscprinters.com



DISPONIBILI TRAMITE:



Kodit s.r.l.

S.S. Consortile Zona ASI "Polo Unica"
81032 Carinaro (CE)

Tel 081-503.3384 - Fax 081-501.68.89
www.kodit.it

TSC® è un marchio registrato di TSC Auto ID Technology Co., Ltd. Tutte le caratteristiche e specifiche sono soggette a modifiche senza preavviso. © 2018 TSC Auto ID Technology Co., Ltd. V040719_EM_01

